



ПРИКАЗ

№ 923

«30» декабря 2021 г.

г. Москва

Об утверждении организационной структуры структурного подразделения ФГБОУ ВО «НИУ «МЭИ» - Научно-учебно-производственного центра «Опытный завод МЭИ»

В целях организации эффективной деятельности Научно-учебно-производственного центра «Опытный завод МЭИ» (ОПЗ МЭИ), руководствуясь пп. 4.20 и 4.23 Устава ФГБОУ ВО «НИУ «МЭИ»,

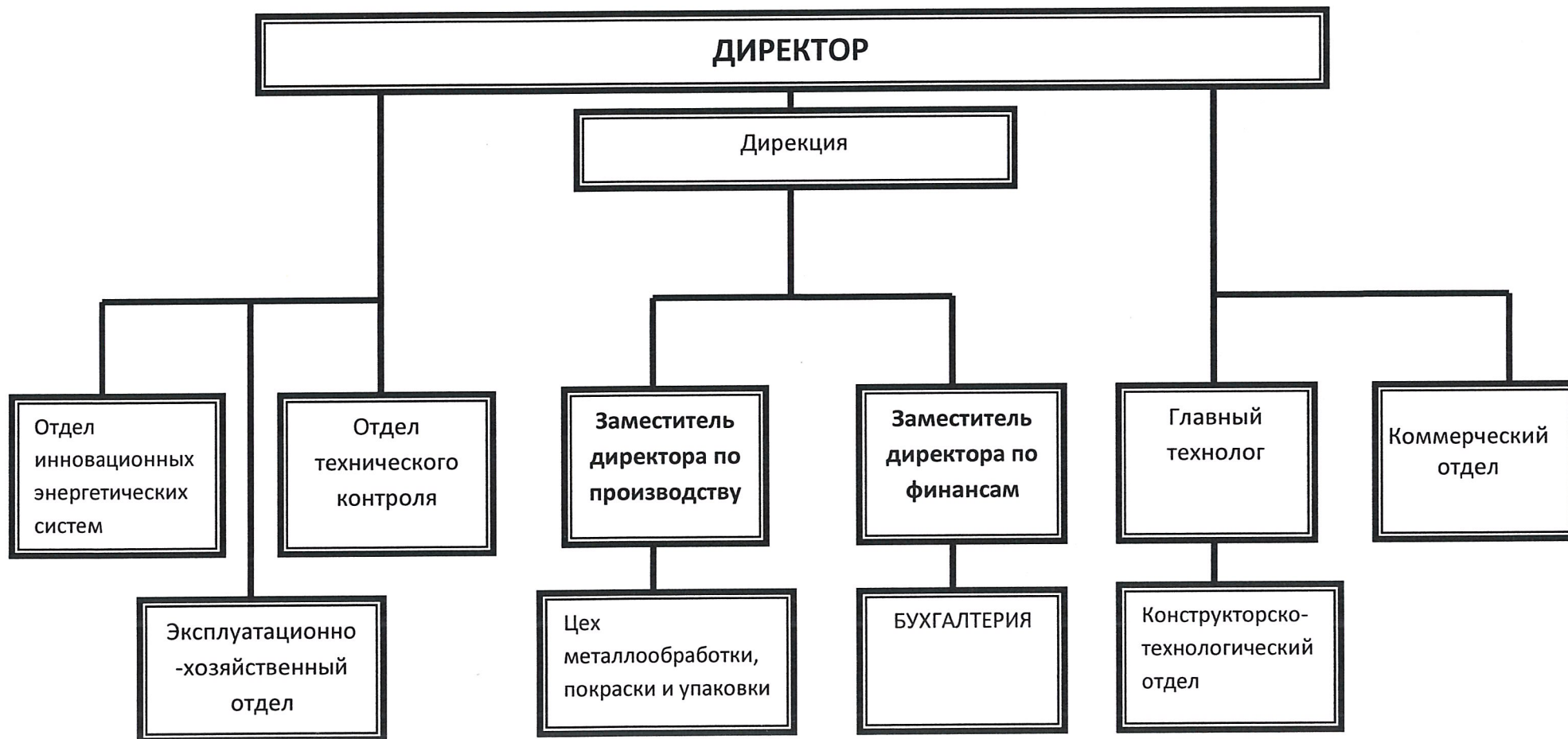
приказываю:

1. Утвердить с 01 января 2022 года организационную структуру Научно-учебно-производственного центра «Опытный завод МЭИ» (ОПЗ МЭИ, шифр 60100) согласно Приложению № 1 и Приложению № 2 к приказу (схематичное изображение – Приложение №1, список подразделений – Приложение № 2).
2. Директору ОПЗ МЭИ Фогельгезангу В.А. выполнить следующие мероприятия:
 - представить в финансово-экономическое управление ФГБОУ ВО «НИУ «МЭИ» проект штатного расписания ОПЗ МЭИ в соответствии с утвержденной организационной структурой;
 - после утверждения штатного расписания произвести кадровые расстановки в соответствии с утвержденной организационной структурой ОПЗ МЭИ.
3. Начальнику финансово-экономического управления ФГБОУ ВО «НИУ «МЭИ» Ефремовой О.В. внести соответствующие изменения в штатное расписание ОПЗ МЭИ.
4. Признать утратившим силу приказ № 642 от 03.10.2018 г. «Об изменении структуры Научно-учебно-производственного центра «Опытного завода МЭИ» федерального государственного бюджетного образовательного учреждения высшего образования «Национальный исследовательский университет «МЭИ» (далее – ОПЗ МЭИ)» с 01 января 2022 года.
5. Контроль за исполнением настоящего приказа возложить на проректора по модернизации имущественного комплекса и правовой работы Леймана Е.Н.

Ректор

Н.Д. Рогалев

Организационная структура Опытного завода ФГБОУ ВО "НИУ "МЭИ"



Приложение № 2 к приказу
от «30» декабря 2021 г. № 923

СТРУКТУРА
ОПЗ МЭИ на 01.01.2022 г.

структурные подразделения ОПЗ МЭИ (60100)

Полное наименование административной единицы
Дирекция
Отдел инновационных энергетических систем
Эксплуатационно-хозяйственный отдел
Отдел технического контроля
Цех металлообработки, покраски и упаковки
Бухгалтерия
Конструкторско-технологический отдел
Коммерческий отдел