



ПРИКАЗ

№ 204

«10» марта 2026 г.
г. Москва

Об утверждении организационной структуры филиала ФГБОУ ВО «НИУ «МЭИ» в г. Волжском

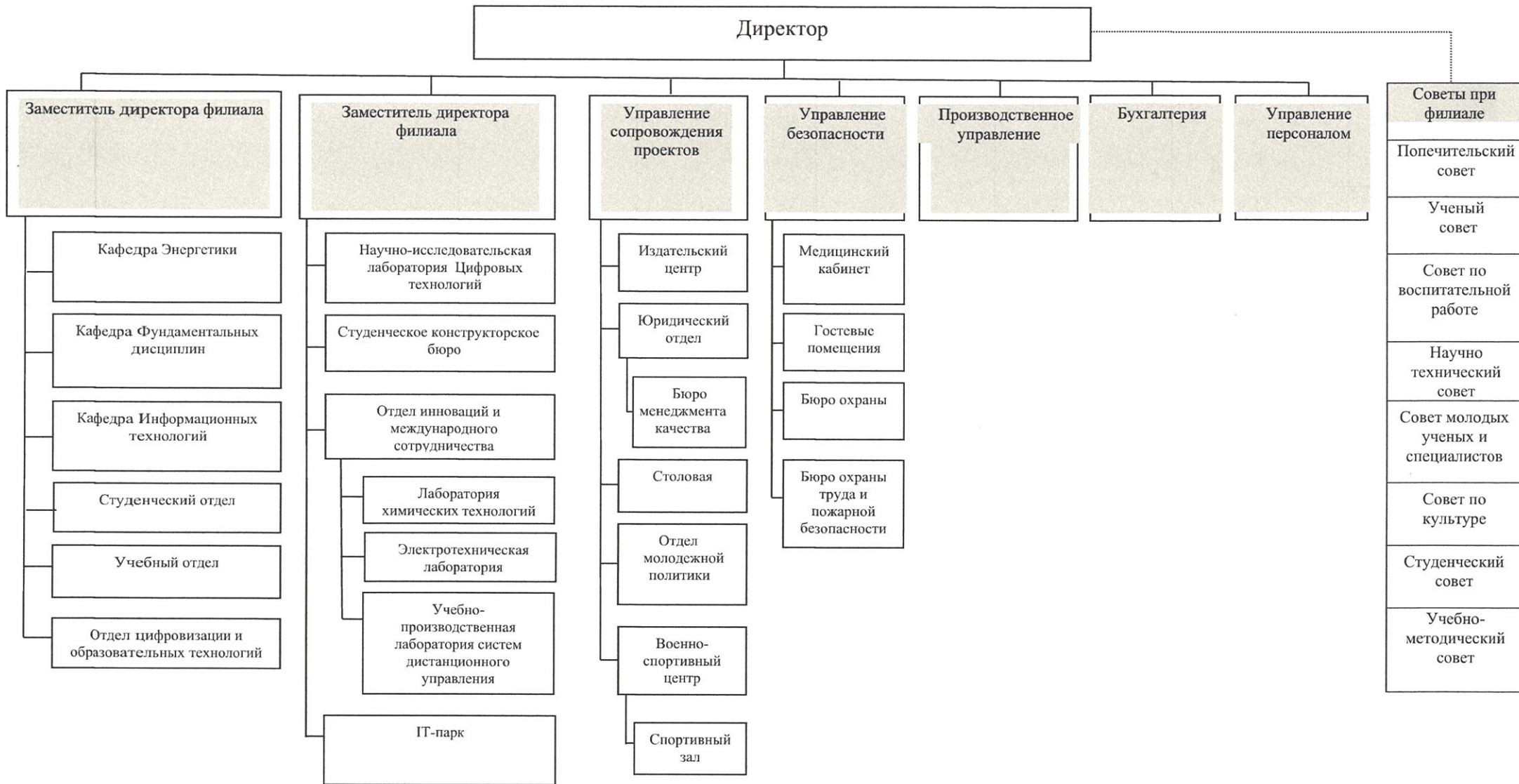
В соответствии с решением ученого совета ФГБОУ ВО «НИУ «МЭИ» (далее – МЭИ) от 3 февраля 2026 года протокол № 01/26 и, руководствуясь п.4.20 устава ФГБОУ ВО «НИУ «МЭИ»,

приказываю:

1. Утвердить с 10 марта 2026 года организационную структуру филиала ФГБОУ ВО «НИУ «МЭИ» в г. Волжском, перечень подразделений филиала ФГБОУ ВО «НИУ «МЭИ» в г. Волжском, их полные и краткие наименования (схематичное изображение – Приложение №1, список подразделений – Приложение № 2 к приказу).
2. Директору филиала ФГБОУ ВО «НИУ «МЭИ» в г. Волжском Султанову М.М. выполнить следующие мероприятия:
 - представить в финансово-экономическое управление ФГБОУ ВО «НИУ «МЭИ» в срок до 10 марта 2026 года проект штатного расписания филиала (по всем источникам) в соответствии с утвержденной организационной структурой;
 - после утверждения штатного расписания произвести кадровые расстановки в соответствии с утвержденной организационной структурой филиала ФГБОУ ВО «НИУ «МЭИ» в г. Волжском;
 - внести соответствующие изменения на сайте филиала ФГБОУ ВО «НИУ «МЭИ» в г. Волжском.
3. Начальнику финансово-экономического управления ФГБОУ ВО «НИУ «МЭИ» Ефремовой О.В. в срок до 10 марта 2026 года привести в соответствие с утвержденной организационной структурой штатное расписание филиала ФГБОУ ВО «НИУ «МЭИ» в г. Волжском.
4. Приказ №472 от 28 апреля 2025 года «Об утверждении организационной структуры филиала ФГБОУ ВО «НИУ «МЭИ» в г. Волжском утрачивает силу с 10 марта 2026 года.
5. Контроль за исполнением настоящего приказа возложить на директора филиала ФГБОУ ВО «НИУ «МЭИ» в г. Волжском Султанова М.М.

Ректор

Н.Д. Роголев



СТРУКТУРА
 филиала ФГБОУ ВО «НИУ «МЭИ» в г. Волжском
 На 1 марта 2026 года

Подразделения филиала ФГБОУ ВО «НИУ «МЭИ» в г. Волжском (40200)

Полное наименование административной единицы	Краткое наименование
Дирекция	Дирекция
Кафедра Энергетики	Кафедра Энергетики
Кафедра Фундаментальных дисциплин	Кафедра ФД
Кафедра Информационных технологий	Кафедра ИТ
Учебный отдел	УО
Студенческий отдел	СО
Отдел цифровизации и образовательных технологий	ОЦОТ
Научно-исследовательская лаборатория Цифровых технологий	НИЛ ЦТ
Студенческое конструкторское бюро	СКБ
IT-парк	IT-парк
Отдел инноваций и международного сотрудничества	ОИМС
-Электротехническая лаборатория	ЭТЛ
-Лаборатория химических технологий	ЛХТ
-Учебно-производственная лаборатория систем дистанционного управления	Лаборатория СДУ
Управление сопровождения проектов	УСП
-Отдел молодежной политики	ОМП
-Столовая	Столовая
-Издательский центр	ИЦ
-Юридический отдел	ЮО
-Бюро менеджмента качества	БМК
-Военно-спортивный центр	ВСЦ
-Спортивный зал	Спортзал
Управление безопасности	УБ
-Бюро охраны труда и пожарной безопасности	БОТиПБ
-Медицинский кабинет	МК
-Бюро охраны	БО
-Гостевые помещения	ГП
Управление персоналом	УП
Производственное управление	ПУ
Бухгалтерия	Бух