



ПРИКАЗ

№ 248
"26" 06 2015 г.

г. Москва

Об утверждении организационной структуры филиала ФГБОУ ВО «НИУ «МЭИ» в г. Волжский

В соответствии с решением Ученого совета НИУ «МЭИ» от 29 мая 2015 года «Об изменении организационной структуры филиала МЭИ в г. Волжском с учетом основных направлений развития филиала» (протокол №04/15 от 29.05.2015)

приказываю:

1. Утвердить с 01 июля 2015 года организационную структуру филиала МЭИ в г. Волжском, перечень подразделений филиала МЭИ в г. Волжском, их полные и краткие наименования (список подразделений Приложение №1, схематичное изображение – Приложение № 2).

2. Начальнику финансово-планового управления В.Н. Кондратьеву в срок до 01 июля 2015 года привести в соответствие с утвержденной организационной структурой штатное расписание филиала МЭИ в г. Волжском.

3. Директору филиала МЭИ в г. Волжском М.М. Султанову выполнить следующие мероприятия:

- после утверждения штатного расписания произвести кадровые перестановки в соответствии с утвержденной организационной структурой филиала МЭИ в г. Волжском;

- внести соответствующие изменения на сайте филиала МЭИ в г. Волжском.

Ректор

Н.Д. Рогалев

2

Приложение №1 к приказу ректора НИУ «МЭИ»
№ 248 от «26» 06 2015 г.

СТРУКТУРА

филиала ФГБОУ ВО «НИУ «МЭИ» в г. Волжский

На 01 июля 2015 года

Принята Ученым советом НИУ «МЭИ»

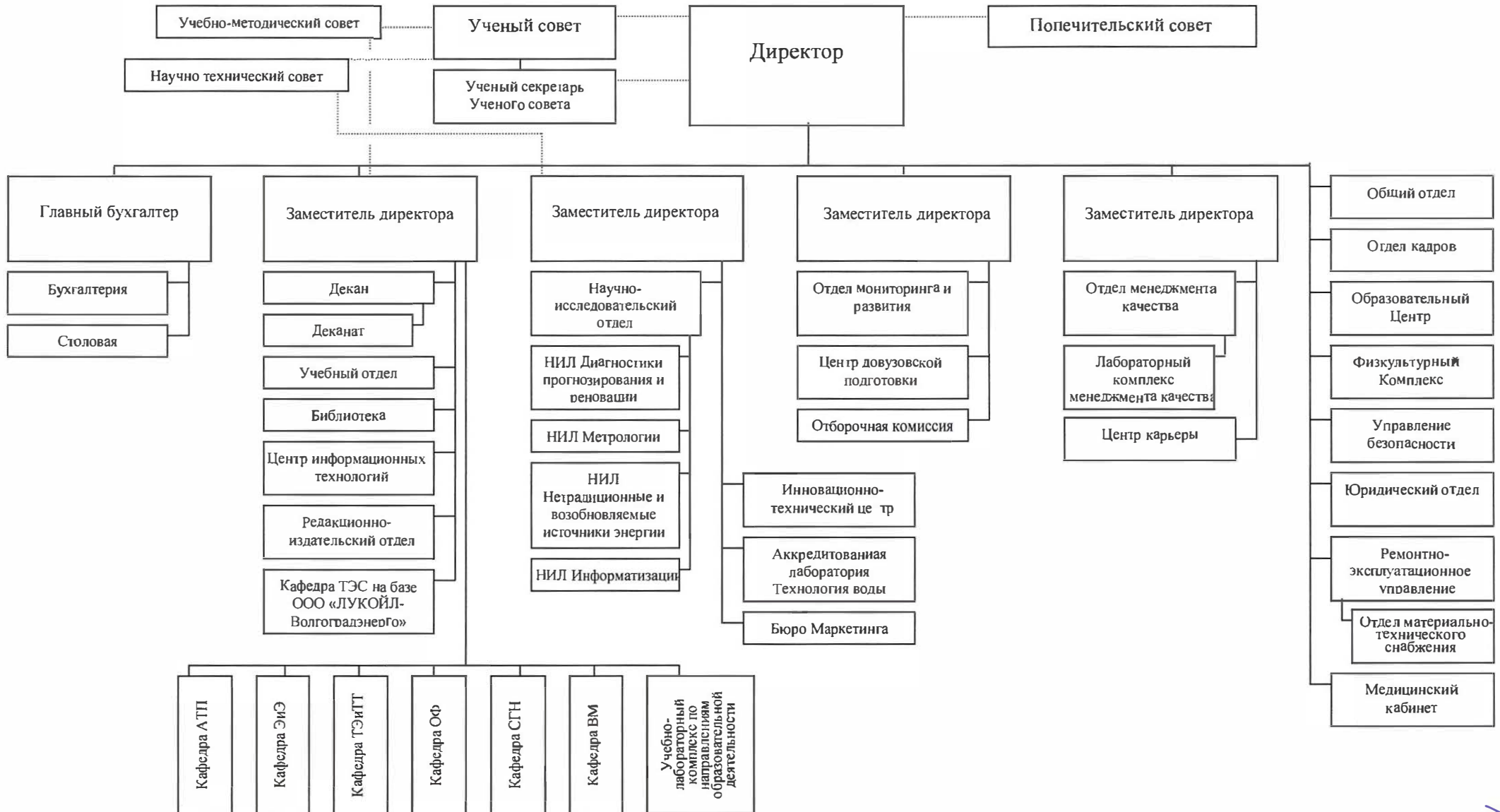
Протокол № 04/15 от 29 мая 2015 года

Подразделения филиала МЭИ в г. Волжском (40200)

Полное наименование административной единицы по направлению развития филиала	Краткое наименование
<i>Учебно-научные подразделения</i>	
Кафедра «Теплоэнергетика и теплотехника»	Кафедра ТЭиТТ
Кафедра «Электроэнергетика и электротехника»	Кафедра ЭиЭ
Кафедра «Автоматизация технологических процессов и производств»	Кафедра АТП
Кафедра «Социально-гуманитарные науки»	Кафедра СГН
Кафедра «Общая физика»	Кафедра ОФ
Кафедра «Высшая математика»	Кафедра ВМ
Кафедра «Тепловые электрические станции» на база ООО «ЛУКОЙЛ-Волгоградэнерго»	Кафедра ТЭС
Учебно-лабораторный комплекс по направлениям образовательной деятельности	УЛК
<i>Учебная часть</i>	
Отдел мониторинга и развития	ОМР
Деканат Теплоэнергетического факультета	деканат
Учебный отдел	УО
Редакционно-исследовательский отдел	РИО
Образовательный Центр	ОЦ
Библиотека	библиотека
Центр довузовской подготовки	ЦДП
Отборочная комиссия	ОКом
<i>Научно-исследовательская часть</i>	
Научно-исследовательский отдел	НИО
Научно-исследовательская лаборатория Информатизации	НИЛ Информатизации
Научно-исследовательская лаборатория Метрологии	НИЛ Метрологии
Научно-исследовательская лаборатория Возобновляемых и нетрадиционных источников энергии	НИЛ ВНИЭ

Научно-исследовательская лаборатория Диагностики прогнозирования и реновации	НИЛ ДПР
Инновационно-технический Центр	ИТЦ
Аккредитованная лаборатория Технология воды	АкЛТВ
Бюро Маркетинга	Бюро Маркетинга
Центр информационных технологий	ЦИТ
<i>Административная часть</i>	
Отдел менеджмента качества	ОМК
Бухгалтерия	Бух
Общий отдел	ОО
Отдел кадров	ОК
Управление безопасности	УБ
Юридический отдел	ЮО
Центр Карьеры	ЦК
<i>Административно-хозяйственная часть</i>	
Ремонтно-эксплуатационное управление	РЭУ
Отдел материально-технического снабжения	ОМТС
Столовая	Столовая
Физкультурный Комплекс	ФК
Медицинский кабинет	МК

Организационная структура филиала МЭИ в г. Волжском



Н