



## ПРИКАЗ

№

65

“26” 02

20 16 г.

г. Москва

### Об утверждении организационной структуры филиала ФГБОУ ВО «НИУ «МЭИ» в г. Волжский

В соответствии с решением ученого совета ФГБОУ ВО «НИУ «МЭИ» (далее МЭИ) от 18 февраля 2016 года «Об изменении организационной структуры филиала ФГБОУ ВО «НИУ «МЭИ» в г. Волжском с учетом основных направлений развития филиала», руководствуясь п. 4.17 устава МЭИ,

#### приказываю:

1. Утвердить с 01 июня 2016 года организационную структуру филиала ФГБОУ ВО «НИУ «МЭИ» в г. Волжском, перечень подразделений филиала ФГБОУ ВО «НИУ «МЭИ» в г. Волжском, их полные и краткие наименования (список подразделений - Приложение №1, схематичное изображение – Приложение № 2).

2. Начальнику планово-финансового управления В.Н. Кондратьеву в срок до 01 июня 2016 года привести в соответствие с утвержденной организационной структурой штатное расписание филиала ФГБОУ ВО «НИУ «МЭИ» в г. Волжском.

3. Директору филиала ФГБОУ ВО «НИУ «МЭИ» в г. Волжском М.М. Султанову выполнить следующие мероприятия:

- после утверждения штатного расписания произвести кадровые перестановки в соответствии с утвержденной организационной структурой филиала ФГБОУ ВО «НИУ «МЭИ» в г. Волжском;

- внести соответствующие изменения на сайте филиала ФГБОУ ВО «НИУ «МЭИ» в г. Волжском.

Ректор

Н.Д. Рогалев

Приложение №1 к приказу ректора ФГБОУ ВО «НИУ «МЭИ»  
№ 65 от «26» 02 2016 г.

СТРУКТУРА  
филиала ФГБОУ ВО «НИУ «МЭИ» в г. Волжский  
на 01 июня 2016 года

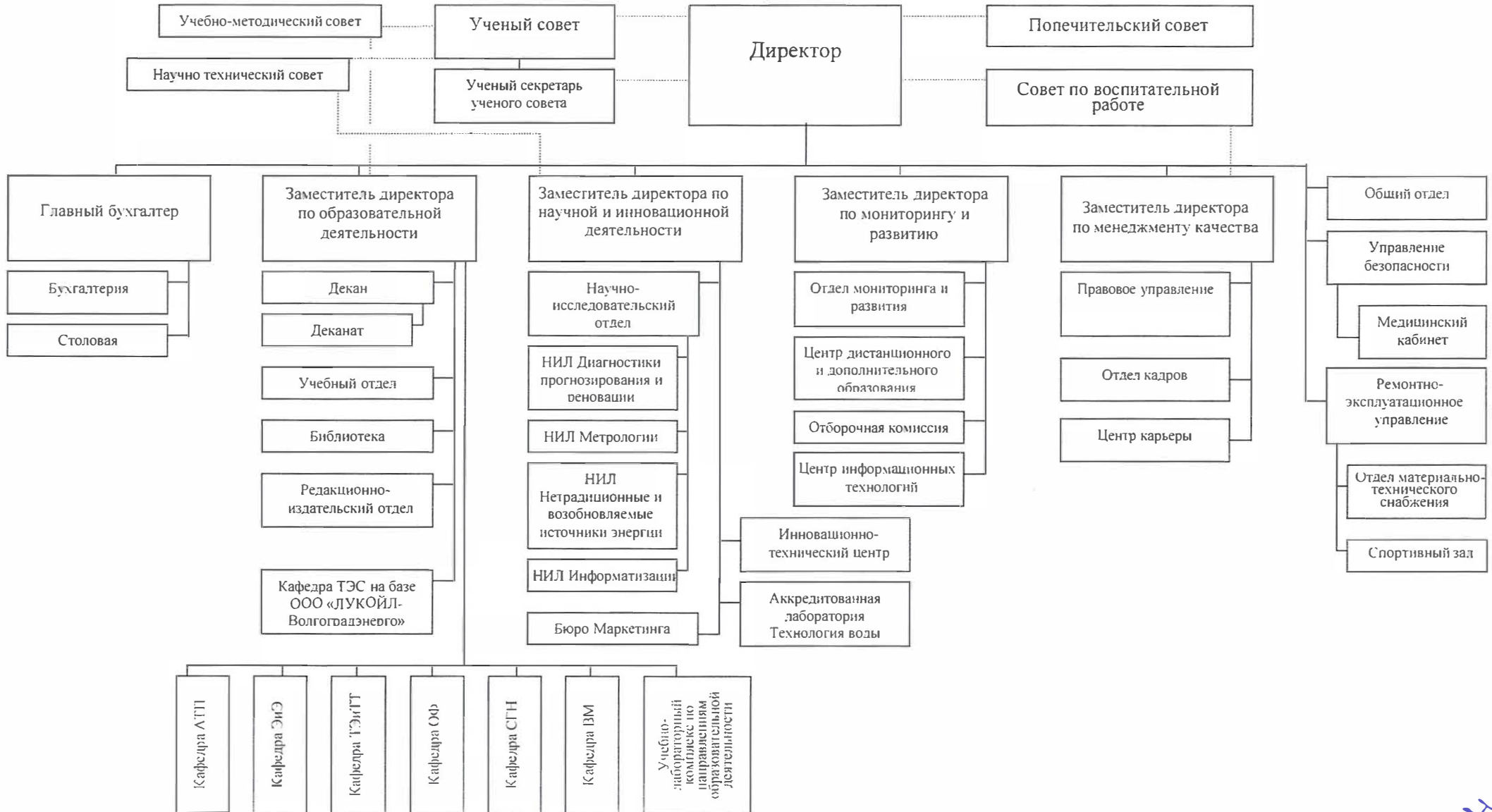
Подразделения филиала ФГБОУ ВО «НИУ «МЭИ» в г. Волжском (40200)

Полное наименование административной единицы по направлению развития филиала	Краткое наименование
<i>Учебно-научные подразделения</i>	
Кафедра «Теплоэнергетика и теплотехника»	Кафедра ТЭиТТ
Кафедра «Электроэнергетика и электротехника»	Кафедра ЭиЭ
Кафедра «Автоматизация технологических процессов и производств»	Кафедра АТП
Кафедра «Социально-гуманитарные науки»	Кафедра СГН
Кафедра «Общая физика»	Кафедра ОФ
Кафедра «Высшая математика»	Кафедра ВМ
Кафедра «Тепловые электрические станции» на базе ООО «ЛУКОЙЛ-Волгоградэнерго»	Кафедра ТЭС
Учебно-лабораторный комплекс по направлениям образовательной деятельности	УЛК
<i>Учебная часть</i>	
Отдел мониторинга и развития	ОМР
Деканат Теплоэнергетического факультета	деканат
Учебный отдел	УО
Редакционно-издательский отдел	РИО
Библиотека	библиотека
Центр дистанционного и дополнительного образования	ЦДДО
Отборочная комиссия	ОКом
<i>Научно-исследовательская часть</i>	
Научно-исследовательский отдел	НИО
Научно-исследовательская лаборатория Информатизации	НИЛ Информатизации
Научно-исследовательская лаборатория Метрологии	НИЛ Метрологии
Научно-исследовательская лаборатория Возобновляемых и нетрадиционных источников энергии	НИЛ ВНИЭ
Научно-исследовательская лаборатория Диагностики	НИЛ ДПР

прогнозирования и реновации	
Инновационно-технический центр	ИТЦ
Аккредитованная лаборатория Технология воды	АкЛТВ
Бюро Маркетинга	Бюро Маркетинга
Центр информационных технологий	ЦИТ
<i>Административная часть</i>	
Правовое управление	ПУ
Бухгалтерия	Бух
Общий отдел	ОО
Отдел кадров	ОК
Управление безопасности	УБ
Центр Карьеры	ЦК
<i>Административно-хозяйственная часть</i>	
Ремонтно-эксплуатационное управление	РЭУ
Отдел материально-технического снабжения	ОМТС
Спортивный зал	Спортзал
Столовая	Столовая
Медицинский кабинет	МК

Приложение № 2 к приказу ректора ФГБОУ ВО «НИУ «МЭИ»  
 № 65 от «26» 02 2016 г.

Организационная структура филиала ФГБОУ ВО «НИУ «МЭИ» в г. Волжском



Н