



# ПРИКАЗ

№ 63  
" 22 " 02 20 17 г.

г. Москва

## Об утверждении организационной структуры филиала ФГБОУ ВО «НИУ «МЭИ» в г. Волжском

В соответствии с решением ученого совета ФГБОУ ВО «НИУ «МЭИ» (далее – МЭИ) от 16 февраля 2017 года «Об изменении организационной структуры филиала ФГБОУ ВО «НИУ «МЭИ» в г. Волжском, руководствуясь п.4.17 устава МЭИ,

### приказываю:

1. Утвердить с 28 апреля 2017 года организационную структуру филиала ФГБОУ ВО «НИУ «МЭИ» в г. Волжском, перечень подразделений филиала ФГБОУ ВО «НИУ «МЭИ» в г. Волжском, их полные и краткие наименования (схематичное изображение – Приложение №1, список подразделений – Приложение № 2 к приказу).

2. Начальнику финансово-экономического управления ФГБОУ ВО «НИУ «МЭИ» О.В.Ефремовой в срок до 28 апреля 2017 года привести в соответствие с утвержденной организационной структурой штатное расписание филиала ФГБОУ ВО «НИУ «МЭИ» в г. Волжском.

3. Директору филиала ФГБОУ ВО «НИУ «МЭИ» в г. Волжском М.М. Султанову выполнить следующие мероприятия:

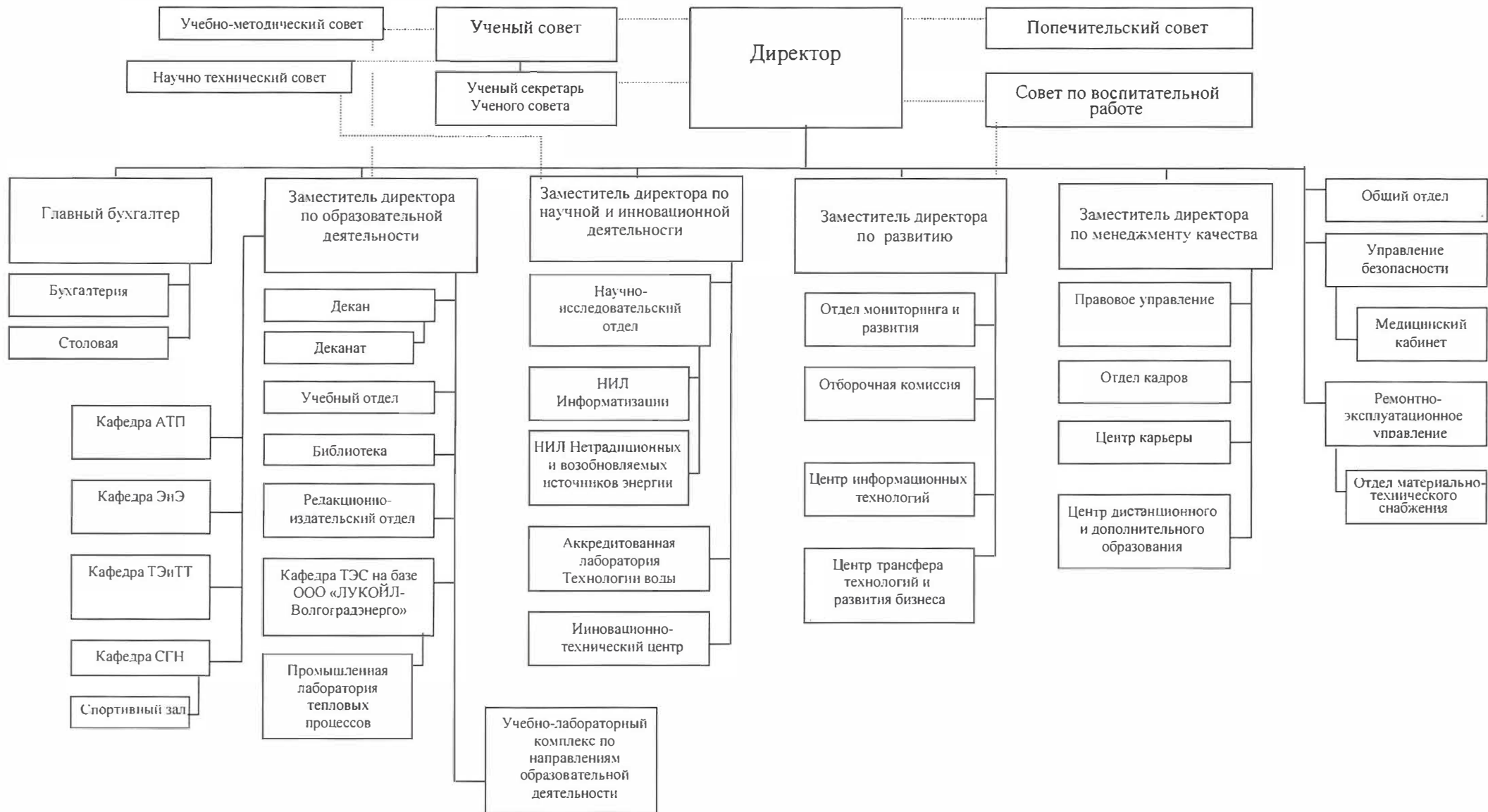
- после утверждения штатного расписания произвести кадровые перестановки в соответствии с утвержденной организационной структурой филиала ФГБОУ ВО «НИУ «МЭИ» в г. Волжском;

- внести соответствующие изменения на сайте филиала ФГБОУ ВО «НИУ «МЭИ» в г. Волжском.

Ректор

Н.Д. Роголев

Организационная структура филиала ФГБОУ ВО «НИУ «МЭИ» в г. Волжском на 28.04.2017



СТРУКТУРА  
 филиала ФГБОУ ВО «НИУ «МЭИ» в г. Волжский  
 На 28 апреля 2017 года

Подразделения филиала ФГБОУ ВО «НИУ «МЭИ» в г. Волжском (40200)

Полное наименование административной единицы по направлению развития филиала	Краткое наименование
<i>Учебно-научные подразделения</i>	
Кафедра «Теплоэнергетика и теплотехника»	Кафедра ТЭиТТ
Кафедра «Электроэнергетика и электротехника»	Кафедра ЭиЭ
Кафедра «Автоматизация технологических процессов и производств»	Кафедра АТП
Кафедра «Социально-гуманитарные науки»	Кафедра СГН
Кафедра «Тепловые электрические станции» на базе ООО «ЛУКОЙЛ-Волгоградэнерго»	Кафедра ТЭС
Учебно-лабораторный комплекс по направлениям образовательной деятельности	УЛК
<i>Учебная часть</i>	
Отдел мониторинга и развития	ОМР
Деканат Теплоэнергетического факультета	деканат
Учебный отдел	УО
Редакционно-издательский отдел	РИО
Библиотека	библиотека
Центр дистанционного и дополнительного образования	ЦДО
Отборочная комиссия	ОКом
<i>Научно-исследовательская часть</i>	
Научно-исследовательский отдел	НИО
Научно-исследовательская лаборатория Информатизации	НИЛ Информатизации
Научно-исследовательская лаборатория Нетрадиционных и возобновляемых источников энергии	НИЛ НВИЭ
Центр трансфера технологий и развития бизнеса	ЦТТ и РБ
Инновационно-технический Центр	ИТЦ
Аккредитованная лаборатория Технологии воды	АкЛТВ
<i>Административная часть</i>	
Дирекция	Дирекция
Правовое управление	ПУ
Бухгалтерия	Бух
Общий отдел	ОО
Отдел кадров	ОК
Управление безопасности	УБ
Центр Карьеры	ЦК
<i>Административно-хозяйственная часть</i>	
Ремонтно-эксплуатационное управление	РЭУ
Отдел материально-технического снабжения	ОМТС
Центр информационных технологий	ЦИТ
Спортивный зал	Спортзал
Столовая	Столовая
Медицинский кабинет	МК