

МИНИСТЕРСТВО НАУКИ И ВЫСШЕГО ОБРАЗОВАНИЯ
РОССИЙСКОЙ ФЕДЕРАЦИИ

НАЦИОНАЛЬНЫЙ ИССЛЕДОВАТЕЛЬСКИЙ УНИВЕРСИТЕТ «МЭИ»

Н.Л. Кетоева
М.О. Коробко
М.А. Кисилева

ТЕОРИЯ ОРГАНИЗАЦИИ И ОРГАНИЗАЦИОННОЕ ПОВЕДЕНИЕ

Методические указания по выполнению курсовой работы

по курсу

«Теория организации и организационное поведение»

для студентов, обучающихся по направлению
38.03.02 «Менеджмент»

Москва
Издательство МЭИ
2019

УДК
ББК
М

*Утверждено учебным управлением ФГБОУ ВО «НИУ МЭИ»
в качестве учебного пособия*

Подготовлено на кафедре
Менеджмента в энергетике и промышленности

Кетоева Н.Л., Коробко М.О., Кисилева М.А.

Теория организации и организационное поведение: методические указания /
Кетоева Н.Л., Коробко М.О., Кисилева М.А. – М.: Издательство МЭИ, 2019. –
72с.

В предлагаемых методических указаниях для студентов изложены основные принципы подготовки курсовой работы по дисциплине «Теория организации и организационное поведение», рассматривается порядок аттестации, и формулируются критерии оценки курсовой работы. Приведены основные требования к содержанию курсовой работы.

Для подготовки бакалавров по направлению 38.03.02 «Менеджмент».

**УДК
ББК**

© Национальный исследовательский
университет «МЭИ», 2019

СОДЕРЖАНИЕ

1. Общие положения	4
2. Выбор темы курсовой работой и подбор используемых источников.....	5
3. Структура курсовой работы.....	6
4. Требования к оформлению курсовой работы	10
5. Порядок аттестации и защиты курсовой работы	16
Приложения.....	17

1. ОБЩИЕ ПОЛОЖЕНИЯ

Курсовая работа представляет собой итоговый предэкзаменационный этап в изучении учебного курса «Теория организации и организационное поведение».

Она представляет собой логически завершенное и оформленное в виде текста изложение студентом содержания отдельных проблем, задач и методов их решения в сфере управления.

Значение курсовой работы заключается в том, что студент самостоятельно выполняет ее в письменной форме, развивая тем самым навыки творческой деятельности, овладевает методами современных научных исследований, углублено изучает вопросы, темы, разделы учебной дисциплины.

Написание курсовой работы по дисциплине «Теория организации и организационное поведение» по направлению подготовки 38.03.02 бакалавров «Менеджмент», профили «Маркетинг», «Федеральное и региональное управление в отраслевой экономике», «Управление человеческими ресурсами», «Менеджмент предприятий и организаций», «Государственная и муниципальная служба», «Финансовый менеджмент», «Логистические системы в экономике и управлении» предусмотрено учебным планом и выступает обязательным элементом программы обучения по дисциплине.

Курсовая работа дает студенту возможность углубить, систематизировать и закрепить теоретические и практические знания, приобрести навыки творческого поиска и обработки информации, систематизированного изложения материала, работы с нормативными актами, статистическими материалами, литературой по теме, справочным, библиографическим материалом, Интернет-ресурсами.

Цель курсовой работы состоит в:

- систематизации и углублении теоретических и практических знаний по дисциплине «Теория организации и организационное поведение»;
- освоении способностей работать в коллективе, толерантно воспринимая социальные, этнические, конфессиональные и культурные различия;
- овладении навыков использования основных теорий мотивации, лидерства и власти для решения стратегических и оперативных управленческих задач, а также для организации групповой работы на основе знания процессов групповой динамики и принципов формирования команды, умений проводить аудит человеческих ресурсов и осуществлять диагностику организационной культуры;

- умении применять основные методы финансового менеджмента для оценки активов, управления оборотным капиталом, принятии инвестиционных решений, решений по финансированию, формированию дивидендной политики и структуры капитала, в том числе, при принятии решений, связанных с операциями на мировых рынках в условиях глобализации.

Вопросы, рассматриваемые в курсовой работе, основываются на:

- существующей нормативно-правовой базе и действующем законодательстве Российской Федерации;
- научной и научно-публицистической литературе по исследуемой теме;
- обобщении отечественного и зарубежного опыта в предметной области исследования;
- анализе статистического и фактического материала по выбранной проблематике и увязке его с темой курсовой работы;
- формировании аналитических навыков и точки зрения автора по рассматриваемым проблемам.

В ходе написания курсовой работы студент должен показать умение использовать общетеоретические и специальные знания по выбранной проблематике.

Кроме того, необходимо стремиться к тому, чтобы собранный материал и полученные результаты могли быть использованы при подготовке к выполнению выпускной квалификационной работы.

2. ВЫБОР ТЕМЫ КУРСОВОЙ РАБОТЫ И ПОДБОР ИСПОЛЬЗУЕМЫХ ИСТОЧНИКОВ

Тема курсовой работы, требования к ней и указания по ее выполнению доводятся до сведения студентов в начале соответствующего семестра.

Тема курсовой работы: *«Совершенствование организационной структуры управления предприятием».*

Студент совместно с научным руководителем курсовой работы уточняет круг вопросов, подлежащих изучению, выбирает объект исследования, составляет план и определяет структуру работы. В плане должны быть предусмотрены вопросы теории и практики рассматриваемой темы.

Научный руководитель курсовой работы назначается заведующим кафедрой. Подготовка к написанию курсовой работы во многом зависит от правильной подготовки к выполнению работы, которую можно

разделить на следующие этапы.

1 этап. Предусматривает осмысление темы и целевых установок, на основе чего важно наметить главные вопросы, подлежащие рассмотрению, и их краткое содержание.

2 этап. Включает подбор литературы по теме курсовой работы, работу с каталогами библиотек, библиографическими указателями, Интернет-ресурсами.

3 этап. После глубокой проработки литературы составляется план – **Содержание** курсовой работы, который необходим для логичного, системного изложения материала.

План включает перечень и последовательность основных вопросов (разделов), которые будут рассмотрены во введении, основной части и заключении.

После того, как работа с источниками завершена, необходимо проанализировать и систематизировать весь материал и расположить его согласно разработанному плану.

3. СТРУКТУРА КУРСОВОЙ РАБОТЫ

При выполнении курсовой работы существует ряд требований к ее структуре. Прежде всего, все курсовые работы должны состоять из введения, теоретической главы 1, расчетно-практической (исследовательской) главы 2, заключения, списка литературы. К основному тексту даются приложения, которые целесообразно разместить в конце работы.

Структура курсовой работы определяется ее исследовательскими задачами, т.е. каждый параграф в ней должен работать на решение одной задачи.

1. Введение

По введению судят о тщательности подхода, продуманности в выборе темы, об уровне курсовой работы в целом. Структура введения должна содержать ряд обязательных **элементов**: актуальность выбранной темы, цель написания курсовой работы, решаемые задачи, объект и предмет курсовой работы, информационная база.

При обосновании темы студент должен объяснить, в чем **актуальность** курсовой работы, как она связана с происходящим процессами на различных уровнях агрегации.

Цель работы непосредственно должна быть связана с темой курсовой работы и быть ясной, лаконичной (не более двух-трех предложений) и корреспондироваться с темой курсовой работы. Как правило, студент должен указать, что он собирается сделать:

проанализировать, обосновать, раскрыть, выявить, охарактеризовать, разработать. Цель работы является наиболее масштабным конкретно-практическим результатом, достижению которой будет посвящена курсовая работа и должна быть связана с названием работы, а также комплексом рекомендаций, сформированных для объекта исследования.

Задачи являются направлениями в достижении цели. Необходимо помнить, что достижение цели в работе возможно через решение различного рода комбинаций задач. Следовательно, приводятся 2-3 задачи курсовой работы, вытекающие из цели и конкретизирующие ее.

Цель и задачи курсовой работы должны представлять основные пути решения проблемы (или реализации возможности), заявленной в названии курсовой работы.

Во введении обязательно указывается **объект и предмет** исследования, которые непосредственно связаны с сущностью темы и экономическими отношениями, возникающими в процессе различного рода деятельности.

Введение должно занимать не более 1-2 страницы машинописного текста и не должно содержать иллюстраций.

2. Теоретическая глава

Первая теоретическая глава является обязательной для курсовых работ. Ее содержание должно целиком зависеть от выбранной темы.

Структура 1 главы курсовой работы:

1. Теоретические аспекты организационных структур управления предприятием

1.1. Понятие и сущность организационной структуры управления

1.2. Основные типы организационных структур управления предприятием

1.3. Методы проектирования и совершенствования организационных структур управления предприятием

В этой главе необходимо останавливаться на терминах и категориях, пояснять их, дать им развернутое определение. Также следует рассмотреть обзор понятий, закономерностей, подходов к исследуемой проблеме.

В этой главе нужно делать много ссылок и цитировать различных авторов. Если в курсовой работе идет речь о методике, то необходимо раскрыть ее содержание.

Необходимо помнить, что на заимствованный материал из источников при изложении материала обязательно указывать ссылку на

источник (сноска). Сноска на источник оформляется в соответствии с ГОСТ Р 7.0.5-2008.

Объем теоретической главы должен составлять примерно 10-13 страниц машинописного текста, включая таблицы и рисунки.

3. Расчетно-практическая глава

В этой главе исследуются, рассчитываются, анализируются вопросы, которые были предметом анализа в 1 главе.

Содержанием этой главы станут расчеты и анализ конкретных вопросов, рекомендации студента по совершенствованию тех или иных показателей и (или) направлений деятельности выбранного объекта исследования, основанных на результатах анализа.

Структура 2 главы курсовой работы:

2. Модернизация организационной структуры управления ООО «Промышленно-производственное предприятие»

2.1. Характеристика организационно-экономической деятельности ООО «Промышленно-производственное предприятие»

2.2. Расчет эффективности совершенствования организационной структуры управления ООО «Промышленно-производственное предприятие»

2.3. Профессиональный и личностный портрет нового сотрудника

При характеристике исследовательской (расчетно-практической) Главы 2 курсовой работы, целесообразно учесть указания общего характера, выполнение которых поможет студенту избежать затруднений и разного рода ошибок:

1. В параграфе 2.1. дается общая краткая характеристика объекта курсовой работы - промышленно-производственного предприятия, а именно:

- сфера и вид деятельности организации, производимая продукция, оказываемые услуги;
- история создания и развития организации: время образования, основные вехи развития (рост, объединение, разукрупнение, выделение в самостоятельный объект и т.д.);
- масштабы деятельности, значение и роль организации в отрасли, регионе, стране;
- миссия, цели, стратегия развития, конкурентные преимущества;

- основные экономические результаты деятельности организации.

2. Для написания параграфа 2.2. курсовой работы необходимо воспользоваться Приложением 4,5 и 6:

- методика расчета эффективности совершенствования организационной структуры управления предприятием представлена в Приложении 4;

- варианты заданий студентов представлены в Приложении 5;

- пример расчета задания представлен в Приложении 6.

3. В параграфе 2.3. курсовой работы студент выбирает одну новую вводимую им должность (в параграфе 2.2) и для нее должен сформулировать:

- квалификационные требования;

- необходимые личностные качества работника для данной должности;

- должностные обязанности в организации.

Объем расчетно-практической главы должен составлять примерно 20-25 страниц машинописного текста, включая таблицы и рисунки.

4. Заключение

В Заключении подводятся итоги проведенного исследования, кратко формулируются основные результаты курсовой работы, в обобщенном виде излагаются выводы о реализации целей и задач курсовой работы.

В Заключении студент должен обоснованно изложить свои взгляды на основные вопросы, рассмотренные в работе. Заключение не должно содержать новых сведений, фактов, аргументов и т. п., а выводы должны логически вытекать из основного текста работы.

Заключение является структурно-логической основой доклада (презентации результатов курсовой работы) в процессе защиты курсовой работы.

Заключение не должно превышать 1-2 страницы машинописного текста.

5. Список используемых источников и Интернет-ресурсов

Список использованных источников и Интернет-ресурсов содержит источники и литературу, использованные студентом в ходе подготовки и написания курсовой работы и состоит из **не менее 10-15 названий различных источников** (монографий, журнальных и газетных

статей, справочников, учебников, учебных пособий и официальных документов, Интернет-ресурсы).

Список имеет следующую структуру:

- I. Нормативно-правовые акты
- II. Монографии, учебники и учебные пособия
- III. Статьи в периодических изданиях
- IV. Справочные материалы и Интернет-ресурсы
- V. Источники на иностранном языке

Источники следует располагать в алфавитном порядке.

6. Приложения

Раздел «Приложения» должен содержать текстовые документы, графики, диаграммы, схемы, карты, таблицы, а также расчеты, выполненные с применением вычислительной техники. Они служат для иллюстрации отдельных положений исследуемой проблемы или являются результатом предлагаемых рекомендаций автора. Приложения помещают после списка литературы в порядке их упоминания в тексте. С помощью сносок следует указать, на основании каких источников составлено приложение (либо составлено автором).

Общий объем курсовой работы без приложений составляет примерно 30-35 страниц.

4.ТРЕБОВАНИЯ К ОФОРМЛЕНИЮ КУРСОВОЙ РАБОТЫ

Курсовая работа должна быть оформлена в соответствии с настоящими методическими указаниями, сброшюрована и помещена в папку («сшита»).

Курсовая работа должна быть оформлена на одной стороне листа бумаги формата А4 (ориентация-книжная), содержит, примерно, 1800 знаков на странице (включая пробелы и знаки препинания). Допускается представлять таблицы и иллюстрации на листах бумаги формата не более А3.

Страницы, на которых излагается текст, должны иметь следующие поля страницы: верхнее – 20 мм; нижнее – 20 мм; левое – 2 мм; правое – 1 мм.

Шрифт курсовой работы Times New Roman, размер шрифта- 14 (текст в таблицах-12), межстрочный интервал – 1,5 строки, абзацный отступ-1,25. Подчеркивание слов и выделение их курсивом не допускается.

Названия структурных элементов «ВВЕДЕНИЕ»,

«ЗАКЛЮЧЕНИЕ», «СПИСОК ИСПОЛЬЗОВАННЫХ ИСТОЧНИКОВ И ИНТЕРНЕТ-РЕСУРСОВ», «ПРИЛОЖЕНИЕ» и заголовки глав, печатаются прописными (заглавными) буквами, полужирного начертания.

Заголовки параграфов (подзаголовки) набирают строчными (кроме первой прописной) полужирными буквами с отступом от предыдущего текста в 1 пустую строку.

Заголовки, подзаголовки и подстрочные сноски (состоящие из нескольких строк) печатаются через одинарный интервал. Абзацный отступ должен соответствовать 1,25 см и быть одинаковым по всей работе.

Нумерация разделов производится арабскими цифрами без точки в конце. Главы делятся на параграфы и нумеруются арабскими цифрами без точки в конце, а именно:

Пример – ГЛАВА 1. ТЕОРЕТИЧЕСКИЕ АСПЕКТЫ ОРГАНИЗАЦИОННЫХ СТРУКТУР УПРАВЛЕНИЯ ПРЕДПРИЯТИЕМ

1.1. Понятие и сущность организационной структуры управления

На титульном листе курсовой работы (проекта) указывается наименование университета, института, кафедры, группы, название темы курсовой работы, фамилия и инициалы автора работы и руководителя, год написания работы (**см. Приложение 1**).

На втором листе приводится содержание курсовой работы (**см. Приложение 2**).

Отклонение от нормативного объема работы является серьезным нарушением и повлечет за собой снижение оценки!

Параграфы (разделы) должны иметь нумерацию в пределах каждой главы (раздела), а главы (разделы) – в пределах всего текста работы. Если глава содержит только один параграф (что нежелательно), то нумеровать его не нужно.

Нумерация страниц

Страницы курсовой работы должны нумероваться арабскими цифрами, нумерация должна быть сквозная, по всему тексту работы. Номер страницы проставляют в центре нижней части листа без точки.

Титульный лист включается в общую нумерацию страниц работы, однако номер страницы на нем не ставится.

Если в работе имеются иллюстрации и таблицы на отдельном листе, то они включаются в общую нумерацию страниц работы. Каждую главу работы следует начинать с нового листа. Параграф начинать с нового листа не нужно.

Иллюстрации и таблицы. Если в работе имеются схемы, таблицы, графики, диаграммы, фотоснимки, то их следует располагать

непосредственно после текста, в котором они упоминаются впервые, или на следующей странице. Иллюстрации следует нумеровать арабскими цифрами сквозной нумерацией (то есть по всему тексту) – 1,2,3, и т.д., либо внутри каждой главы – 1.1,1.2, и т.д.

При наличии в работе таблицы ее наименование (краткое и точное) должно располагаться над таблицей слева, без абзацного отступа в одну строку с номером через тире. Ее название (заголовок) пишется с прописной буквы, и точка в конце не ставится.

Таблицу, как и рисунок, располагать непосредственно после текста, в котором она упоминаются впервые, или на следующей странице. Таблицы в тексте следует нумеровать сквозной нумерацией арабскими цифрами по всему тексту или в рамках главы (2.1 и т.д.). Если таблица вынесена в приложение, то она нумеруется отдельно арабскими цифрами с добавлением перед номером слова «Приложение» - Приложение 1.

Разрывать таблицу и переносить часть ее на другую страницу можно только в том случае, если целиком не уместается на одной странице. При этом таблица, перетекающая с одной страницы на другую, должна быть ОДНОЙ таблицей с одним заголовком.

Пример оформления таблиц и рисунков представлен в Приложении 3.

Ссылки и сноски

В курсовых работах могут использоваться внутритекстовые ссылки. Во внутритекстовых ссылках на источник информации после упоминания о нем проставляются: либо квадратные скобки, в которых указывается его порядковый номер в списке использованных источников, например:

«В рейтинге экономической свободы Fraser Institute Россия занимает 115-е место (из 127-и возможных), деля его с Руандой и Того. По индексу экономической свободы Heritage Foundation у России 124-е место» [3]; либо круглые скобки, в которых указываются: автор, название книги, место, год издания и номер страницы, например: «В рейтинге коррупции Transparency International Россия в последние годы быстро опускалась вниз и ныне занимает 126-е место (рядом с африканскими странами). В рейтинге недееспособности государств (Failed States Index) американского Фонда мира и журнала Foreign Policy (2006) Россия находится на 43-м месте» (ИвановЮ.Г. Россия в современном мире. – М.: НПО «АВТОР», 2010. – С. 182). Ссылаясь в тексте работы на источник информации, в отдельных случаях целесообразно пользоваться словами «приведено», «показано» и т.п., например: Как показано в [6], «регрессионный анализ — статистический

метод исследования зависимости между зависимой переменной Y и одной или несколькими независимыми переменными X_1, X_2, \dots, X_r . Подстрочные сноски оформляются внизу страницы, на которой расположен текст, например, цитата. Для этого в конце текста (цитаты) ставится цифра или звездочка, обозначающая порядковый номер сноски на данной странице. Например, «Накачка мировой экономики деньгами усилилась, когда в 1999г. администрация США сняла ограничения на запрет банкам, венчурным, пенсионным и другим фондам заниматься инвестициями, выпуском ипотечных бумаг, игрой на валютных биржах и фондовых рынках, другими высокорискованными, но приносящими максимальные прибыли спекулятивными операциями. Неконтролируемый рост денежной массы привел к тому, что с 2006 г. ФРС США вообще перестал контролировать ее общий индекс»[1].

Ссылки могут быть как на электронные ресурсы в целом (эл. документ, база данных, сайт, веб-страница), так и на их составные части. В целом оформляются так же, как библиографические сведения об использованных электронных ресурсах.

Примеры:

Инвестиции останутся сырьевыми [Электронный ресурс] //PROGNOSIS.RU: ежедневное интернет-издание. 2006. 25 января. URL: <http://www.prognosis.ru/print.html?id=6464>

По возможности указывать дату обращения к источнику.

Нумерация подстрочных сносок может быть сквозной по всему тексту письменной работы.

Цитирование

При цитировании необходимо соблюдать следующие правила: текст цитаты заключается в кавычки, и приводится в той грамматической форме, в какой он дан в источнике, с сохранением особенностей авторского написания; цитирование должно быть полным, без произвольного сокращения цитируемого фрагмента и без искажения смысла. Пропуск слов, предложений, абзацев при цитировании допускается, если не влечет искажение всего фрагмента, и обозначается многоточием, которое ставится

на место пропуска; если цитата включается в текст, то первое слово пишется со строчной буквы; если цитата выделяется из основного текста, то ее пишут от левого поля страницы на расстоянии абзацного отступа, при этом каждая цитата должна сопровождаться ссылкой на источник. Например: «*Патриотизм состоит не в пышных возгласах и общих местах, но в горячем чувстве любви к родине...*» [2] или (Давид Р. Основные правовые системы современности / Пер. с фр. и вступ. ст. В.А. Туманова. – М., 1988. – С. 40).

Список использованных источников и Интернет-ресурсов

После заключения, начиная с новой страницы, необходимо поместить список использованных источников и Интернет-ресурсов. Список использованных источников должен содержать подробную информацию о каждом использованном источнике. Такая информация различна в зависимости от вида источника. В любом случае, основой оформления списка использованных источников является библиографическое описание источников.

Образцы библиографических описаний произведений печати в списках литературы

1. Описание книги одного автора

Вахрин, П. Методика подготовки и процедура защиты дипломных работ по финансовым и экономическим специальностям: Учеб.пособие /П. Вахрин. - М.: Маркетинг, 2015. - 135 с.

Тягунов, С. И. Логика как искусство мышления: Учеб. пособие / С. И. Тягунов. - СПб.: Изд-во СПбГУЭФ, 2015. - 107 с.

2. Описание книги 2, 3-х авторов

Мокальская, М.Л. Самоучитель по бухгалтерскому учету: Руководителям, предпринимателям, акционерам, бухгалтерам, студентам, слушателям курсов бухучета / М.Л. Мокальская, А.Ю. Денисов. - М.: Финансы и статистика, 1993. - 245 с.

Булатов, А.С. Экономика: Учеб. для вузов / А.С. Булатов, И.И.Большакова, В.В. Виноградов; Под ред. А.С. Булатова. - М.: Юристъ, 1999. - 894 с.

Eckhouse, R.H. Minicomputer systems. Organization, programming and application / R.H. Eckhouse, H.R. Morris. - New York, 1999. - 491 p.

3. Описание книги 4-х и более авторов

Производственный менеджмент / С.Д. Ильенкова, А.В. Бандурин, Г.А. Горбовцов; Под ред. С.Д. Ильенкова. - М.: ЮНИТИ, 2000. - 583с.

4. Описание статей из газет, журналов и сборников

Федоров, В.Н. Управление электроприводами кузнечно-прессового оборудования/В.Н. Федоров // Сб. науч. тр. института /ВоГТУ. Т. 1. - Вологда, 1997. - С. 65-72.

Зиненко, В.И. Охрана природы в городе / В.И.Зиненко // Знание-сила. - 2002 .- № 3. - С. 6-14.

Сенаторов, А. Япония: коалиционный выбор либерал-демократов /А.Сенаторов, И.Цветов // Проблемы Дальнего Востока. - 2000. - № 1. - С.30-41.

Балабанов, И.Т. Анализ расчета рентабельности продукции /И.Т.Балабанов, В.Н. Степанов, Е.В. Эйшбиц // Бухгалтерский учет. - 1996. -№ 3. - С.30-34.

5. Описание нормативно-правовых актов

О государственной судебно-экспертной деятельности в Российской Федерации: Федер.закон от 31 мая 2001 г. № 73-ФЗ // Ведомости Федер.Собр.Рос.Федерации. - 2001. - N 17. - С. 11-28.

О некоторых вопросах Федеральной налоговой полиции: Указ Президента РФ от 25.02.2000 № 433 // Собрание законодательства РФ. - 2000. - № 9. - Ст.1024.

О борьбе с международным терроризмом: Постановление Гос. Думы Федер. 20 сент. 2001 г. № 1865 //Собр. законодательства Рос. Федерации. - 2001. - № 40. - С. 8541-8543.

Методические рекомендации по разработке финансовой политики предприятия: Приказ от 1 октября 1997 г. № 118 / Мин-во экономики РФ //Экономика и жизнь. - 1998 . - № 2. - С. 5-6.

ГОСТ 12.1.003-76. Шум. Общие требования безопасности – Взамен ГОСТ 12.1.003-68; Введ. 01.01.77. - М.: Изд-во стандартов, 1982. - 9 с.

Строительные нормы и правила: Аллюминиевые конструкции: СНиП 2.03.06-85 /Госстрой СССР. Введ. 01.01.87. - М., 2001. - 47 с.

6. Описание диссертаций, авторефератов диссертаций, депонированных рукописей

Данилов, Г.В. Регулирование взаимодействий субъектов инвестиционного процесса: Дис. канд. экон. наук: 05.13.10 / Г. В. Данилов. С.-Петерб. гос. ун-т экономики и финансов. -СПб., 2015. - 138с.

Данилов, Г.В. Регулирование взаимодействий субъектов инвестиционного процесса: Автореф. дис. канд. экон. наук: 05.13.10/Г.В.Данилов. С.-Петерб. гос. ун-т экономики и финансов. - СПб., 2015. - 16с.

Викулина, Т.Д. Трансформация доходов населения и их государственное регулирования в переходной экономике / Т.Д.Викулина, С.В.Днепров; С.-Петерб. гос. ун-т экономики и финансов. - СПб., 1998. - 214с. - Деп. В ИНИОН РАН 06.10.98, N 53913.

7.Оптические диски и дискеты, другие ресурсы локального доступа

Интернет шаг за шагом: Учебник.- Электрон. дан. и прогр.- СПб.:ПитерКом, 2014.- 1 электрон. опт. диск (CD-ROM).

Цветков, В.Я. Компьютерная графика: рабочая программа/ В.Я. Цветков.-М.:МИИГАиК, 2015.-1 дискета.

8.Электронные ресурсы

1. Бахтин М.М. Творчество Франсуа Рабле и народная культура средневековья и Ренессанса. – 2-е изд. – М.: Худож. лит., 1990. – 543 с. [Электронный ресурс]. URL: http://www.philosophy.ru/library/bahtin/rable.html#_ftn1 (дата об-ращения:

05.10.2015).

2. Новикова С.С. Социология: история, основы, институционализация в России. – М.: Московский психолого-социальный институт; Воронеж: Изд-во НПО «МОДЭК», 2000. – 464 с. [Электронный ресурс]. Систем. требования: Архиватор RAR. – URL: http://ihtik.lib.ru/edu_21sept2007/edu_21sept2007_685.rar (дата обращения: 17.05.2015).

3. Панасюк А.Ю. Имидж: определение центрального понятия в имиджелогии // Академия имиджелогии. – 2004. – 26 марта [Электронный ресурс]. URL: http://academim.org/art/pan1_2.html (дата обращения: 17.04.2015).

Общие требования к приложениям

Приложения – дополнительные к основному тексту материалы справочного, документального, иллюстративного или другого характера. Приложения размещаются в конце работы, после списка использованной литературы в порядке их упоминания в тексте. Каждое приложение должно начинаться с нового листа, и иметь тематический заголовок и общий заголовок «Приложение № ____». Если приложение представляет собой отдельный рисунок или таблицу, то оно оформляется в соответствии с требованиями, предъявляемыми к иллюстрациям, таблицам.

Иллюстрации и таблицы нумеруются в пределах каждого приложения в отдельности. Например: рис. 3.1 (первый рисунок третьего приложения), таблица 1.1 (первая таблица первого приложения).

5. ПОРЯДОК АТТЕСТАЦИИ И ЗАЩИТЫ КУРСОВОЙ РАБОТЫ

Руководитель проверяет работу, при условии законченного оформления и положительной оценки содержания, **допускает работу** к защите. Работа, не отвечающая установленным требованиям, возвращается для доработки с учетом сделанных замечаний и повторно представляется на кафедру в срок, указанный руководителем, но до начала зачетной сессии.

Курсовая работа подлежит проверке на наличие заимствований и плагиата в установленном порядке.

Руководитель работы предупреждает студента о проверке работы на наличие плагиата, допустимых пределах заимствований и о необходимости самостоятельной проверки текста до ее сдачи на кафедру, о чем студент должен сделать запись на последней странице работы: «Настоящим подтверждаю, что курсовая работа выполнена

мною самостоятельно», а затем подписаться.

Защита курсовых работ проводится в специально отведенное время в составе комиссии (два преподавателя).

Формой аттестации студента по курсовой работе является дифференцированный зачет («отлично», «хорошо», «удовлетворительно», «неудовлетворительно»).

Студент, не представивший в установленный срок курсовую работу или не защитивший ее по неуважительной причине, считается имеющим академическую задолженность.

При оценке курсовой работы учитываются:

- актуальность темы;
- теоретический уровень и самостоятельность в постановке вопроса;
- связь вопросов теории с практикой;
- использование в работе актуальной литературы;
- наличие аналитической составляющей;
- обоснование рекомендаций, предложений;
- качество оформления работы.

На защите необходимо показать не только знание темы, но и степень овладения научным методом мышления, логическим и статистическим анализом исследуемых проблем, способность к самостоятельному научному труду, умение четко и ясно излагать свои мысли и выводы.

Оформление титульного листа курсовой работы

**ФЕДЕРАЛЬНОЕ ГОСУДАРСТВЕННОЕ БЮДЖЕТНОЕ
ОБРАЗОВАТЕЛЬНОЕ УЧРЕЖДЕНИЕ ВЫСШЕГО
ОБРАЗОВАНИЯ
МОСКОВСКИЙ ЭНЕРГЕТИЧЕСКИЙ ИНСТИТУТ
(НАЦИОНАЛЬНЫЙ ИССЛЕДОВАТЕЛЬСКИЙ УНИВЕРСИТЕТ)**

**Инженерно-экономический институт
Кафедра «Менеджмента в энергетике и промышленности»**

**КУРСОВАЯ РАБОТА ПО ДИСЦИПЛИНЕ
«ТЕОРИЯ ОРГАНИЗАЦИИ и ОРГАНИЗАЦИОННОЕ
ПОВЕДЕНИЕ»**

на тему: «Совершенствование организационной структуры управления
предприятием»
(на примере ПАО «Фармстандарт»)

Выполнил студент группы ИЭ-02-15 Попов И.И.

Научный руководитель Ст. преп., к.э.н. Петров А.С.

К защите допущен _____
(дата, подпись руководителя)

Работа защищена с оценкой _____
(дата, подпись руководителя)

Москва-2019

ПРИМЕР СОДЕРЖАНИЯ (СТРУКТУРЫ) КУРСОВОЙ РАБОТЫ ПО ТЕМЕ:

«Совершенствование организационной структуры управления предприятием» (на примере ПАО «Фармстандарт»)

ВВЕДЕНИЕ	3
Глава 1. Теоретические аспекты организационных структур управления предприятием.....	4
1.1. Понятие и сущность организационной структуры управления	4
1.2. Основные типы организационных структур управления предприятием	8
1.3. Методы проектирования и совершенствования организационных структур управления предприятием	14
Глава 2. Модернизация организационной структуры управления ПАО «Фармстандарт».....	17
2.1. Характеристика организационно-экономической деятельности ПАО «Фармстандарт»	17
2.2. Расчет эффективности совершенствования организационной структуры управления ПАО «Фармстандарт»	19
2.3. Профессиональный и личностный портрет нового сотрудника.....	20
ЗАКЛЮЧЕНИЕ	26
СПИСОК ИСПОЛЬЗОВАННЫХ ИСТОЧНИКОВ И ИНТЕРНЕТ – РЕСУРСОВ	28
ПРИЛОЖЕНИЕ.....	30

Пример оформления таблиц и рисунков

Таблица 1 - Общая себестоимость услуг ООО «УК «Финанс Менеджмент»

Статья расхода	2013 г.		2014 г.		Изменение		
	Сумма, тыс.руб.	Доля, %	Сумма, тыс.руб.	Доля, %	тыс.руб.	Темп прироста суммы, %	Доля, %
Материальные затраты	84	0,22	88	0,21	4	4,76	-0,01
Расходы по аренде	2 498	6,63	2 970	7,06	472	18,90	0,43
Затраты на оплату труда	20 079	53,31	18 760	44,60	-1 319	-6,57	-8,71
Отчисления на социальные нужды	5 225	13,87	4 696	11,16	-529	-10,12	-2,71
Амортизация	28	0,07	14	0,03	-14	-50	-0,04
Прочие расходы	9 753	25,89	15 535	36,93	5 782	59,28	11,04
Итого:	37 667	100	42 063	100	4 396	8,85	-

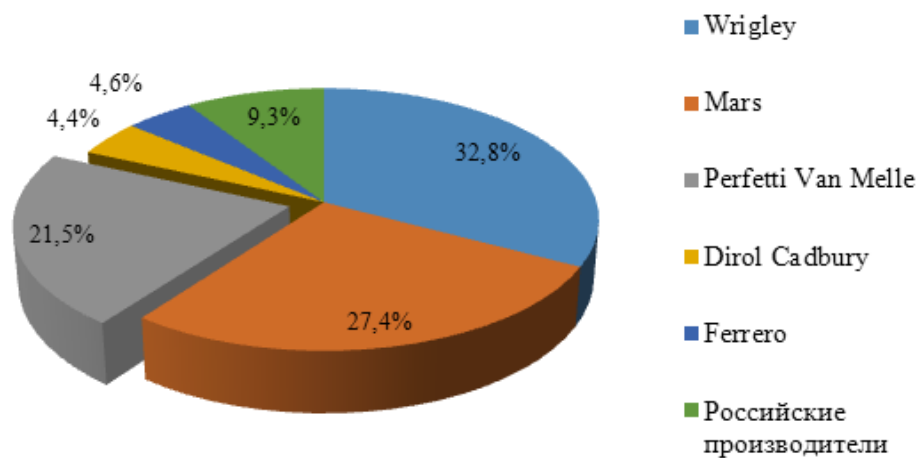


Рисунок 1. Доли крупнейших компаний в сегменте «Освежающие леденцы и пастилки» за 2017 год (%)

ПРИЛОЖЕНИЕ 4

Совершенствование организационной структуры управления предприятием

Задание:

- Рассчитать численность управленческого и производственного персонала, построить, исходя из полученных данных организационную структуру управленческого персонала предприятия N и рассчитать выручку предприятия N за период;

- При внедрении мероприятий, рассчитать численность управленческого и производственного персонала, построить исходя из полученных данных, модернизированную организационную структуру управленческого персонала предприятия N и рассчитать выручку предприятия N за последующий период;

- Рассчитать экономический эффект от внедренных мероприятий.

1) Определить численность управленческого персонала предприятия N, исходя из таблицы 1:

Таблица 1

Расчет необходимой численности управленческого персонала

№	Наименование функций	Количество действий, M_i	Время, необходимое для выполнения функции, T_i	Количество сотрудников, $Ч_{Pi}$
1.	Руководство предприятия (А)			
2.	Реализация задач маркетинга (Б)			
3.	Технико-экономическое планирование (В)			
4.	Организация труда и заработной платы (Г)			
5.	Ведение бухгалтерского учета и отчетности (Д)			
6.	Планирование и организация закупок (Е)			
7.	Комплектование и подготовка кадров (Ж)			
8.	Управление производством (З)			
9.	Необходимая численность управленческого персонала, ЧП $Ч_{Pi} = (M_i * T_i / \Phi) * K_{нрв}$ $ЧП = \sum Ч_{Pi}$			

Где

Годовой фонд времени одного сотрудника (согласно контракту) - ч, Ф;	1920
Коэффициент, учитывающий затраты времени на дополнительные работы, Кзвдр	1,3
Коэффициент, учитывающий затраты времени на отдых сотрудников, Кзвос	1,12
Коэффициент пересчета явочной численности в списочную, Кпячс	1,1
Коэффициент необходимого распределения времени, Кнрв $K_{нрв} = K_{звдр} * K_{звос} * K_{пячс}$	

2) Определить численность производственного персонала предприятия N, исходя из таблицы 2:

Таблица 2

Расчет необходимой численности производственного персонала (за квартал)

Показатель	Вид работы А	Вид работы В	Вид работы С	Вид работы D	Вид работы Е
Трудоемкость изделия, ч (Ni)					
Изделие 1	0,8	0,5	0,6	0,6	0,7
Изделие 2	0,3	0,4	0,3	0,5	0,4
Изделие 3	0,5	0,3	0,4	0,5	0,7
Изделие 4	0,4	0,5	0,5	0,6	0,6
Изделие 5	0,7	0,5	0,5	0,6	0,7
Производственная программа, шт (Pi)					
Изделие 1	1000	1000	1000	1000	1000
Изделие 2	1200	1200	1200	1200	1200
Изделие 3	1500	1500	1500	1500	1500
Изделие 4	1400	1400	1400	1400	1400
Изделие 5	1200	1200	1200	1200	1200
Время для изменения остатка незавершенного производства, ч (Bi)					
Изделие 1	100	150	170	190	190
Изделие 2	170	120	120	110	170
Изделие 3	150	130	140	130	150
Изделие 4	160	150	160	160	140
Изделие 5	140	120	150	130	140
Плановый процент выполнения норм, % (ПВНi)	104	105	104	105	104

Полезный фонд времени 1 работника, (ПФВ _i)	432,5	432,5	432,5	432,5	432,5
Коэффициент выполнения норм времени, Кв	100	100	100	100	100
Определение трудоемкости производственной программы по изделиям и видам работ, ч $A_i = (N_i * P_i)$					
Изделие 1					
Изделие 2					
Изделие 3					
Изделие 4					
Изделие 5					
Определение общей трудоемкости валовой продукции по программе для всех изделий и видов работ, ч $A_{общ} = A_i + B_i$					
Расчет времени, необходимого для выполнения производственной программы, ч $B_i = (A_{общ} * K_v) / ПФВ_i$					
Определение расчетной численности производственного персонала по видам работ, Ч _{пр i} = $B_i / ПФВ_i$					
Определение суммарной расчетной численности производственного персонала по видам работ, Ч _{пр} = сумма Ч _{пр i}					

3) Построить организационную структуру управленческого персонала предприятия N, исходя из полученных данных в таблице 1.

4) Рассчитать выручку за прошедший период предприятия N в таблице 3:

Таблица 3

Расчет выручки предприятия с исходной организационной структурой

Показатель	Изделие 1	Изделие 2	Изделие 3	Изделие 4	Изделие 5

Объем производства изделия, шт., O_i $O_i = \Pi_i * 4$					
Цена изделия, руб., Π_i					
Выручка каждого изделия, руб., B_i $B_i = O_i * \Pi_i$					
Сумма выручки, руб., B					
Себестоимость выпускаемой партии каждого изделия, руб., C_i $C_i = 40\% * \Pi_i * O_i$					
Сумма себестоимости, руб., C					
Валовая прибыль, руб., $ВП$ $ВП = B - C$					

Студенту необходимо выбрать 2-3 мероприятия и применить к начальной организационной структуре управленческого персонала предприятия N, построенной им в пункте №1. Каждое из мероприятий соответствует номеру выполняемой функции выполняемой управленческим персоналом. Мероприятия, применяемые для совершенствования организационной структуры управленческого персонала предприятия N:

1. Улучшение управления за счет применения экспертных систем принятия решений, позволяющих руководителю повысить качество применяемых решений. Сумма расходов на данное мероприятие составляет 2000000 рублей. Время, необходимое для выполнения функции T_{li} сократиться в диапазоне от 1 до 1,5;

2. Оптимальное планирование ассортимента товара. Сумма расходов на данное мероприятие составляет 150000 рублей. Время, необходимое для выполнения функции T_{li} сократиться в диапазоне от 0,5 до 2;

3. Автоматизация расчётов по технико-экономическому планированию. Сумма расходов на данное мероприятие составляет 120000 рублей. Время, необходимое для выполнения функции T_{li} сократиться в диапазоне от 0,5 до 2;

4. Автоматизация расчётов труда и заработной платы персонала. Сумма расходов на данное мероприятие составляет 50000 рублей. Время, необходимое для выполнения функции T_{li} сократиться в диапазоне от 0,5 до 2;

5. Ведение бухгалтерского учета с внедрением нового программного продукта. Сумма расходов на данное мероприятие составляет 40000 рублей. Время, необходимое для выполнения функции T_{li} сократиться в диапазоне от 0,5 до 2;

6. Организация закупок с предложениями торговых площадок. Сумма расходов на данное мероприятие составляет 100000 рублей. Время,

необходимое для выполнения функции T1i сократиться в диапазоне от 0,5 до 2;

7. Поиск и подбор кадров с помощью рекрутинговых компаний. Сумма расходов на данное мероприятие составляет 50000 рублей. Время, необходимое для выполнения функции T1i сократиться в диапазоне от 0,5 до 2;

8. Применение автоматизированных систем управления производством. Сумма расходов на данное мероприятие составляет 140000 рублей. Время, необходимое для выполнения функции T1i сократиться в диапазоне от 0,5 до 2.

На основании проведенных мероприятий по совершенствованию организационной структуры управленческого персонала затраты управленческого персонала составили 300000 рублей. Расходы на разработку и изготовление новых видов изделий (изделий № _____) с учетом установки нового оборудования составили для каждого изделия – 10000000 рублей.

5) Определить численность управленческого персонала предприятия N, исходя из выбранных мероприятий в пункте 4 в таблице 4:

Таблица 4

Расчет необходимой численности управленческого персонала

	Наименование функций	Количество действий, Mi	Время, необходимое для выполнения функции, Ti	Количество сотрудников, Чп	Количество действий, M1i	Время, необходимое для выполнения функции, T1i	Количество сотрудников, Ч1п
1.	Руководство предприятия						
2.	Реализация задач маркетинга						
3.	Технико-экономическое планирование						
4.	Организация труда и заработной платы						
5.	Ведение бухгалтерского учета и отчетности						
6.	Планирование и организация закупок						
7.	Комплектование и подготовка кадров						
8.	Управление						

	производством								
9.	Необходимая численность управленческого персонала								

б) Определить численность производственного персонала предприятия N, исходя из выбранных мероприятий в пункте 4 и принятого решения о вводе изделий _____ в таблице 5:

Таблица 5

Расчет необходимой численности производственного персонала при введении в производство нового изделия (за квартал)

Показатель	Вид работы А	Вид работы В	Вид работы С	Вид работы D	Вид работы E
Трудоемкость изделия, ч (Ni)					
Изделие 1	0,8	0,5	0,6	0,6	0,7
Изделие 2	0,3	0,4	0,3	0,5	0,4
Изделие 3	0,5	0,3	0,4	0,5	0,7
Изделие 4	0,4	0,5	0,5	0,6	0,6
Изделие 5	0,7	0,5	0,5	0,6	0,7
Изделие Ni					
Производственная программа, шт (Pi)					
Изделие 1	1000	1000	1000	1000	1000
Изделие 2	1200	1200	1200	1200	1200
Изделие 3	1500	1500	1500	1500	1500
Изделие 4	1400	1400	1400	1400	1400
Изделие 5					
Изделие Ni					
Время для изменения остатка незавершенного производства, ч (Bpi)					
Изделие 1	100	150	170	190	190
Изделие 2	170	120	120	110	170
Изделие 3	150	130	140	130	150
Изделие 4	160	150	160	160	140
Изделие 5	140	120	150	130	140
Изделие Ni					
Плановый процент выполнения норм, % (ПВNi)	104	105	104	105	104
Полезный фонд времени 1 работника,	432,5	432,5	432,5	432,5	432,5

(ПФВ _i)					
Коэффициент выполнения норм времени, К _в	100	100	100	100	100
Определение трудоемкости производственной программы по изделиям и видам работ, ч $A_i = (N_i * \Pi_i)$					
Изделие 1	800	500	600	600	700
Изделие 2	360	480	360	600	480
Изделие 3	750	450	600	750	1050
Изделие 4	560	700	700	840	840
Изделие 5	840	600	600	720	840
Изделие N _i					
Определение общей трудоемкости валовой продукции по программе для всех изделий и видов работ, ч $A_{общ} = A_i + B_{pi}$					
Расчет времени, необходимого для выполнения производственной программы, ч $B_i = (A_{общ} * K_v) / \Pi_{VNi}$					
Определение расчетной численности производственного персонала по видам работ, Ч _{пр_i} = B _i /ПФВ _i					
Определение суммарной расчетной численности производственного персонала по видам работ, Ч _{пр} = сумма Ч _{пр_i}					

7) Построить модернизированную организационную структуру управленческого персонала предприятия N, исходя из полученных данных в таблице 4:

8) Рассчитать выручку на плановый период предприятия N в таблице 6, исходя из выбранных мероприятий и полученный экономический эффект:

Таблица 6
Расчет выручки предприятия с модернизируемой
организационной структурой

Показатель	Издел ие 1	Издел ие 2	Издел ие 3	Издел ие 4	Издел ие 5	Издел ие 6	Издел ие 7
Объем производства изделия, шт., O_i $O_i = \Pi_i * 4$							
Цена изделия, руб., C_i							
Выручка каждого изделия, руб., B_i $B_i = O_i * C_i$							
Сумма выручки, руб., B							
Себестоимость выпускаемой партии каждого изделия, руб., C_i $C_i = 40\% * C_i * O_i$ Для новых изделий - 35%							
Сумма себестоимости, руб., C							
Валовая прибыль, руб., ВП1 $ВП = B - C$							
Сумма затрат на проведение мероприятий, руб., P							
Экономический эффект от проведенных мероприятий по совершенствованию организационной структуры, Э $Э = (ВП1 - ВП) / P$							

Эффективность совершенствования организационной структуры управленческого персонала предприятия N должна составлять $Э > 1$!

ПРИЛОЖЕНИЕ 5

Варианты для практической части курсовой работы. Номер варианта соответствует номеру в списке группы.

1)

№	Наименование функций	Количество действий, M_i	Время, необходимое для выполнения функции, T_i
1.	Руководство предприятия (А)	3000	1,5
2.	Реализация задач маркетинга (Б)	1500	2,5
3.	Технико-экономическое планирование (В)	2000	1,3
4.	Организация труда и заработной платы (Г)	3200	1,3
5.	Ведение бухгалтерского учета и отчетности (Д)	1700	2,4
6.	Планирование и организация закупок (Е)	2200	1,7
7.	Комплектование и подготовка кадров (Ж)	1400	2,8
8.	Управление производством (З)	1800	2

№	Цена изделий, C_i
1.	10000
2.	10000
3.	15000
4.	12000
5.	17000

№	Принятие решения о вводе новых видов изделий N_i (Студент сам задает параметры этих изделий и их цену. Количество выпускаемой продукции в год должно быть в диапазоне от 4000-6000 изделий. Цена изделий устанавливается в диапазоне от 20000-25000 рублей).
1.	2 шт.

2)

№	Наименование функций	Количество действий, M_i	Время, необходимое для выполнения функции, T_i
1.	Руководство предприятия (А)	2000	2
2.	Реализация задач маркетинга (Б)	3300	1,1
3.	Технико-экономическое планирование (В)	1500	2,5
4.	Организация труда и заработной платы (Г)	3000	1,3
5.	Ведение бухгалтерского учета и отчетности (Д)	1900	2,3
6.	Планирование и организация закупок (Е)	2700	1,6
7.	Комплектование и подготовка кадров (Ж)	1600	2,8
8.	Управление производством (З)	3050	1,5

№	Цена изделий, C_i
1.	17500
2.	20000
3.	12000
4.	12000
5.	13500

№	Принятие решения о вводе новых видов изделий N_i (Студент сам задает параметры этих изделий и их цену. Количество выпускаемой продукции в год должно быть в диапазоне от 4000-6000 изделий. Цена изделий устанавливается в диапазоне от 20000-25000 рублей).
1.	3 шт.

3)

№	Наименование функций	Количество действий, M_i	Время, необходимое для выполнения функции, T_i
1.	Руководство предприятия (А)	2700	1,6
2.	Реализация задач маркетинга (Б)	1500	2,5
3.	Технико-экономическое планирование (В)	1800	2
4.	Организация труда и заработной платы (Г)	3050	1,4
5.	Ведение бухгалтерского учета и отчетности (Д)	1100	3,5
6.	Планирование и организация закупок (Е)	2500	1,7
7.	Комплектование и подготовка кадров (Ж)	2900	2
8.	Управление производством (З)	3200	1,3

№	Цена изделий, C_i
1.	19000
2.	17500
3.	15000
4.	18000
5.	20000

№	Принятие решения о вводе новых видов изделий N_i (Студент сам задает параметры этих изделий и их цену. Количество выпускаемой продукции в год должно быть в диапазоне от 4000-6000 изделий. Цена изделий устанавливается в диапазоне от 20000-25000 рублей).
1.	2 шт.

4)

№	Наименование функций	Количество действий, M_i	Время, необходимое для выполнения функции, T_i
1.	Руководство предприятия (А)	1500	3
2.	Реализация задач маркетинга (Б)	3000	1,3
3.	Технико-экономическое планирование (В)	1700	2,2
4.	Организация труда и заработной платы (Г)	2900	1,6
5.	Ведение бухгалтерского учета и отчетности (Д)	1800	2,5
6.	Планирование и организация закупок (Е)	2200	1,8
7.	Комплектование и подготовка кадров (Ж)	3100	1,2
8.	Управление производством (З)	1500	2,5

№	Цена изделий, C_i
1.	19000
2.	18000
3.	16000
4.	18000
5.	15000

№	Принятие решения о вводе новых видов изделий N_i (Студент сам задает параметры этих изделий и их цену. Количество выпускаемой продукции в год должно быть в диапазоне от 4000-6000 изделий. Цена изделий устанавливается в диапазоне от 20000-25000 рублей).
1.	3 шт.

5)

№	Наименование функций	Количество действий, M_i	Время, необходимое для выполнения функции, T_i
1.	Руководство предприятия (А)	3000	1,6
2.	Реализация задач маркетинга (Б)	2700	1,7
3.	Технико-экономическое планирование (В)	2500	1,7
4.	Организация труда и заработной платы (Г)	1800	2
5.	Ведение бухгалтерского учета и отчетности (Д)	3200	1,4
6.	Планирование и организация закупок (Е)	2100	1,4
7.	Комплектование и подготовка кадров (Ж)	1500	2,5
8.	Управление производством (З)	2300	2

№	Цена изделий, C_i
1.	18000
2.	17000
3.	15500
4.	12400
5.	17000

№	Принятие решения о вводе новых видов изделий N_i (Студент сам задает параметры этих изделий и их цену. Количество выпускаемой продукции в год должно быть в диапазоне от 4000-6000 изделий. Цена изделий устанавливается в диапазоне от 20000-25000 рублей).
1.	3 шт.

6)

№	Наименование функций	Количество действий, M_i	Время, необходимое для выполнения функции, T_i
1.	Руководство предприятия (А)	2000	1,8
2.	Реализация задач маркетинга (Б)	3200	1,4
3.	Технико-экономическое планирование (В)	2500	1,9
4.	Организация труда и заработной платы (Г)	1900	2
5.	Ведение бухгалтерского учета и отчетности (Д)	1500	2,5
6.	Планирование и организация закупок (Е)	2800	1,8
7.	Комплектование и подготовка кадров (Ж)	1600	2,7
8.	Управление производством (З)	2200	2,1

№	Цена изделий, C_i
1.	16000
2.	16000
3.	17000
4.	17500
5.	15000

№	Принятие решения о вводе новых видов изделий N_i (Студент сам задает параметры этих изделий и их цену. Количество выпускаемой продукции в год должно быть в диапазоне от 4000-6000 изделий. Цена изделий устанавливается в диапазоне от 20000-25000 рублей).
1.	3 шт.

7)

№	Наименование функций	Количество действий, M_i	Время, необходимое для выполнения функции, T_i
1.	Руководство предприятия (А)	3000	1,2
2.	Реализация задач маркетинга (Б)	2500	1,7
3.	Технико-экономическое планирование (В)	1900	2,3
4.	Организация труда и заработной платы (Г)	1500	2,5
5.	Ведение бухгалтерского учета и отчетности (Д)	2900	1,6
6.	Планирование и организация закупок (Е)	2300	2
7.	Комплектование и подготовка кадров (Ж)	2200	1,9
8.	Управление производством (З)	3100	1,4

№	Цена изделий, C_i
1.	18000
2.	20000
3.	18500
4.	15000
5.	12000

№	Принятие решения о вводе новых видов изделий N_i (Студент сам задает параметры этих изделий и их цену. Количество выпускаемой продукции в год должно быть в диапазоне от 4000-6000 изделий. Цена изделий устанавливается в диапазоне от 20000-25000 рублей).
1.	2 шт.

8)

№	Наименование функций	Количество действий, M_i	Время, необходимое для выполнения функции, T_i
1.	Руководство предприятия (А)	3100	1,3
2.	Реализация задач маркетинга (Б)	1400	2,6
3.	Технико-экономическое планирование (В)	2500	2
4.	Организация труда и заработной платы (Г)	2200	1,9
5.	Ведение бухгалтерского учета и отчетности (Д)	2500	1,8
6.	Планирование и организация закупок (Е)	1900	2,1
7.	Комплектование и подготовка кадров (Ж)	1500	2,5
8.	Управление производством (З)	3200	1,4

№	Цена изделий, C_i
1.	13000
2.	10000
3.	15000
4.	18000
5.	15000

№	Принятие решения о вводе новых видов изделий N_i (Студент сам задает параметры этих изделий и их цену. Количество выпускаемой продукции в год должно быть в диапазоне от 4000-6000 изделий. Цена изделий устанавливается в диапазоне от 20000-25000 рублей).
1.	2 шт.

9)

№	Наименование функций	Количество действий, M_i	Время, необходимое для выполнения функции, T_i
1.	Руководство предприятия (А)	3200	1,5
2.	Реализация задач маркетинга (Б)	1800	2
3.	Технико-экономическое планирование (В)	3100	1,4
4.	Организация труда и заработной платы (Г)	1500	2,5
5.	Ведение бухгалтерского учета и отчетности (Д)	2500	1,9
6.	Планирование и организация закупок (Е)	2200	2,1
7.	Комплектование и подготовка кадров (Ж)	2800	1,6
8.	Управление производством (З)	2000	2,3

№	Цена изделий, C_i
1.	14000
2.	15000
3.	19000
4.	16000
5.	15500

№	Принятие решения о вводе новых видов изделий N_i (Студент сам задает параметры этих изделий и их цену. Количество выпускаемой продукции в год должно быть в диапазоне от 4000-6000 изделий. Цена изделий устанавливается в диапазоне от 20000-25000 рублей).
1.	2 шт.

10)

№	Наименование функций	Количество действий, M_i	Время, необходимое для выполнения функции, T_i
1.	Руководство предприятия (А)	2700	1,6
2.	Реализация задач маркетинга (Б)	1800	2,4
3.	Технико-экономическое планирование (В)	2200	1,9
4.	Организация труда и заработной платы (Г)	3200	1,5
5.	Ведение бухгалтерского учета и отчетности (Д)	2500	1,8
6.	Планирование и организация закупок (Е)	1500	2,5
7.	Комплектование и подготовка кадров (Ж)	1100	3,5
8.	Управление производством (З)	3050	1,6

№	Цена изделий, C_i
1.	11000
2.	14000
3.	18000
4.	14000
5.	19000

№	Принятие решения о вводе новых видов изделий N_i (Студент сам задает параметры этих изделий и их цену. Количество выпускаемой продукции в год должно быть в диапазоне от 4000-6000 изделий. Цена изделий устанавливается в диапазоне от 20000-25000 рублей).
1.	3 шт.

11)

№	Наименование функций	Количество действий, M_i	Время, необходимое для выполнения функции, T_i
1.	Руководство предприятия (А)	3000	1,5
2.	Реализация задач маркетинга (Б)	1500	2,5
3.	Технико-экономическое планирование (В)	2000	1,3
4.	Организация труда и заработной платы (Г)	3200	1,3
5.	Ведение бухгалтерского учета и отчетности (Д)	1700	2,4
6.	Планирование и организация закупок (Е)	2200	1,7
7.	Комплектование и подготовка кадров (Ж)	1400	2,8
8.	Управление производством (З)	1800	2

№	Цена изделий, C_i
1.	15000
2.	16000
3.	17000
4.	17500
5.	14000

№	Принятие решения о вводе новых видов изделий N_i (Студент сам задает параметры этих изделий и их цену. Количество выпускаемой продукции в год должно быть в диапазоне от 4000-6000 изделий. Цена изделий устанавливается в диапазоне от 20000-25000 рублей).
1.	3 шт.

12)

№	Наименование функций	Количество действий, M_i	Время, необходимое для выполнения функции, T_i
1.	Руководство предприятия (А)	2000	2
2.	Реализация задач маркетинга (Б)	3300	1,1
3.	Технико-экономическое планирование (В)	1500	2,5
4.	Организация труда и заработной платы (Г)	3000	1,3
5.	Ведение бухгалтерского учета и отчетности (Д)	1900	2,3
6.	Планирование и организация закупок (Е)	2700	1,6
7.	Комплектование и подготовка кадров (Ж)	1600	2,8
8.	Управление производством (З)	3050	1,5

№	Цена изделий, C_i
1.	19000
2.	17500
3.	14500
4.	13500
5.	18000

№	Принятие решения о вводе новых видов изделий N_i (Студент сам задает параметры этих изделий и их цену. Количество выпускаемой продукции в год должно быть в диапазоне от 4000-6000 изделий. Цена изделий устанавливается в диапазоне от 20000-25000 рублей).
1.	2 шт.

13)

№	Наименование функций	Количество действий, M_i	Время, необходимое для выполнения функции, T_i
1.	Руководство предприятия (А)	2700	1,6
2.	Реализация задач маркетинга (Б)	1500	2,5
3.	Технико-экономическое планирование (В)	1800	2
4.	Организация труда и заработной платы (Г)	3050	1,4
5.	Ведение бухгалтерского учета и отчетности (Д)	1100	3,5
6.	Планирование и организация закупок (Е)	2500	1,7
7.	Комплектование и подготовка кадров (Ж)	2900	2
8.	Управление производством (З)	3200	1,3

№	Цена изделий, C_i
1.	14000
2.	14000
3.	15000
4.	17000
5.	20000

№	Принятие решения о вводе новых видов изделий N_i (Студент сам задает параметры этих изделий и их цену. Количество выпускаемой продукции в год должно быть в диапазоне от 4000-6000 изделий. Цена изделий устанавливается в диапазоне от 20000-25000 рублей).
1.	3 шт.

14)

№	Наименование функций	Количество действий, M_i	Время, необходимое для выполнения функции, T_i
1.	Руководство предприятия (А)	1500	3
2.	Реализация задач маркетинга (Б)	3000	1,3
3.	Технико-экономическое планирование (В)	1700	2,2
4.	Организация труда и заработной платы (Г)	2900	1,6
5.	Ведение бухгалтерского учета и отчетности (Д)	1800	2,5
6.	Планирование и организация закупок (Е)	2200	1,8
7.	Комплектование и подготовка кадров (Ж)	3100	1,2
8.	Управление производством (З)	1500	2,5

№	Цена изделий, C_i
1.	18000
2.	19000
3.	18000
4.	18500
5.	19500

№	Принятие решения о вводе новых видов изделий N_i (Студент сам задает параметры этих изделий и их цену. Количество выпускаемой продукции в год должно быть в диапазоне от 4000-6000 изделий. Цена изделий устанавливается в диапазоне от 20000-25000 рублей).
1.	2 шт.

15)

№	Наименование функций	Количество действий, M_i	Время, необходимое для выполнения функции, T_i
1.	Руководство предприятия (А)	3000	1,6
2.	Реализация задач маркетинга (Б)	2700	1,7
3.	Технико-экономическое планирование (В)	2500	1,7
4.	Организация труда и заработной платы (Г)	1800	2
5.	Ведение бухгалтерского учета и отчетности (Д)	3200	1,4
6.	Планирование и организация закупок (Е)	2100	1,4
7.	Комплектование и подготовка кадров (Ж)	1500	2,5
8.	Управление производством (З)	2300	2

№	Цена изделий, C_i
1.	13000
2.	17000
3.	14000
4.	10000
5.	12000

№	Принятие решения о вводе новых видов изделий N_i (Студент сам задает параметры этих изделий и их цену. Количество выпускаемой продукции в год должно быть в диапазоне от 4000-6000 изделий. Цена изделий устанавливается в диапазоне от 20000-25000 рублей).
1.	3 шт.

16)

№	Наименование функций	Количество действий, M_i	Время, необходимое для выполнения функции, T_i
1.	Руководство предприятия (А)	2000	1,8
2.	Реализация задач маркетинга (Б)	3200	1,4
3.	Технико-экономическое планирование (В)	2500	1,9
4.	Организация труда и заработной платы (Г)	1900	2
5.	Ведение бухгалтерского учета и отчетности (Д)	1500	2,5
6.	Планирование и организация закупок (Е)	2800	1,8
7.	Комплектование и подготовка кадров (Ж)	1600	2,7
8.	Управление производством (З)	2200	2,1

№	Цена изделий, C_i
1.	17000
2.	18000
3.	18000
4.	17500
5.	20000

№	Принятие решения о вводе новых видов изделий N_i (Студент сам задает параметры этих изделий и их цену. Количество выпускаемой продукции в год должно быть в диапазоне от 4000-6000 изделий. Цена изделий устанавливается в диапазоне от 20000-25000 рублей).
1.	2 шт.

17)

№	Наименование функций	Количество действий, M_i	Время, необходимое для выполнения функции, T_i
1.	Руководство предприятия (А)	3000	1,2
2.	Реализация задач маркетинга (Б)	2500	1,7
3.	Технико-экономическое планирование (В)	1900	2,3
4.	Организация труда и заработной платы (Г)	1500	2,5
5.	Ведение бухгалтерского учета и отчетности (Д)	2900	1,6
6.	Планирование и организация закупок (Е)	2300	2
7.	Комплектование и подготовка кадров (Ж)	2200	1,9
8.	Управление производством (З)	3100	1,4

	Цена изделий, C_i
№	
1.	11000
2.	11500
	15000
3.	
4.	12000
5.	14500

№	Принятие решения о вводе новых видов изделий N_i (Студент сам задает параметры этих изделий и их цену. Количество выпускаемой продукции в год должно быть в диапазоне от 4000-6000 изделий. Цена изделий устанавливается в диапазоне от 20000-25000 рублей).
1.	2 шт.

18)

№	Наименование функций	Количество действий, M_i	Время, необходимое для выполнения функции, T_i
1.	Руководство предприятия (А)	3100	1,3
2.	Реализация задач маркетинга (Б)	1400	2,6
3.	Технико-экономическое планирование (В)	2500	2
4.	Организация труда и заработной платы (Г)	2200	1,9
5.	Ведение бухгалтерского учета и отчетности (Д)	2500	1,8
6.	Планирование и организация закупок (Е)	1900	2,1
7.	Комплектование и подготовка кадров (Ж)	1500	2,5
8.	Управление производством (З)	3200	1,4

№	Цена изделий, C_i
1.	16000
2.	15000
3.	17500
4.	20000
5.	19000

№	Принятие решения о вводе новых видов изделий N_i (Студент сам задает параметры этих изделий и их цену. Количество выпускаемой продукции в год должно быть в диапазоне от 4000-6000 изделий. Цена изделий устанавливается в диапазоне от 20000-25000 рублей).
1.	3 шт.

19)

№	Наименование функций	Количество действий, M_i	Время, необходимое для выполнения функции, T_i
1.	Руководство предприятия (А)	3200	1,5
2.	Реализация задач маркетинга (Б)	1800	2
3.	Технико-экономическое планирование (В)	3100	1,4
4.	Организация труда и заработной платы (Г)	1500	2,5
5.	Ведение бухгалтерского учета и отчетности (Д)	2500	1,9
6.	Планирование и организация закупок (Е)	2200	2,1
7.	Комплектование и подготовка кадров (Ж)	2800	1,6
8.	Управление производством (З)	2000	2,3

№	Цена изделий, C_i
1.	18500
2.	20000
3.	17000
4.	15000
5.	14000

	Принятие решения о вводе новых видов изделий N_i (Студент сам задает параметры этих изделий и их цену. Количество выпускаемой продукции в год должно быть в диапазоне от 4000-6000 изделий. Цена изделий устанавливается в диапазоне от 20000-25000 рублей).
1.	3 шт.

20)

№	Наименование функций	Количество действий, M_i	Время, необходимое для выполнения функции, T_i
1.	Руководство предприятия (А)	2700	1,6
2.	Реализация задач маркетинга (Б)	1800	2,4
3.	Технико-экономическое планирование (В)	2200	1,9
4.	Организация труда и заработной платы (Г)	3200	1,5
5.	Ведение бухгалтерского учета и отчетности (Д)	2500	1,8
6.	Планирование и организация закупок (Е)	1500	2,5
7.	Комплектование и подготовка кадров (Ж)	1100	3,5
8.	Управление производством (З)	3050	1,6

№	Цена изделий, C_i
1.	18500
2.	20000
3.	12000
4.	15000
5.	16000

№	Принятие решения о вводе новых видов изделий N_i (Студент сам задает параметры этих изделий и их цену. Количество выпускаемой продукции в год должно быть в диапазоне от 4000-6000 изделий. Цена изделий устанавливается в диапазоне от 20000-25000 рублей).
1.	2 шт.

21)

№	Наименование функций	Количество действий, M_i	Время, необходимое для выполнения функции, T_i
1.	Руководство предприятия (А)	3000	1,5
2.	Реализация задач маркетинга (Б)	1500	2,5
3.	Технико-экономическое планирование (В)	2000	1,3
4.	Организация труда и заработной платы (Г)	3200	1,3
5.	Ведение бухгалтерского учета и отчетности (Д)	1700	2,4
6.	Планирование и организация закупок (Е)	2200	1,7
7.	Комплектование и подготовка кадров (Ж)	1400	2,8
8.	Управление производством (З)	1800	2

№	Цена изделий, C_i
1.	12000
2.	14000
3.	13500
4.	14000
5.	17500

№	Принятие решения о вводе новых видов изделий N_i (Студент сам задает параметры этих изделий и их цену. Количество выпускаемой продукции в год должно быть в диапазоне от 4000-6000 изделий. Цена изделий устанавливается в диапазоне от 20000-25000 рублей).
1.	2 шт.

22)

№	Наименование функций	Количество действий, M_i	Время, необходимое для выполнения функции, T_i
1.	Руководство предприятия (А)	2000	2
2.	Реализация задач маркетинга (Б)	3300	1,1
3.	Технико-экономическое планирование (В)	1500	2,5
4.	Организация труда и заработной платы (Г)	3000	1,3
5.	Ведение бухгалтерского учета и отчетности (Д)	1900	2,3
6.	Планирование и организация закупок (Е)	2700	1,6
7.	Комплектование и подготовка кадров (Ж)	1600	2,8
8.	Управление производством (З)	3050	1,5

№	Цена изделий, C_i
1.	19000
2.	18500
3.	19000
4.	12000
5.	11000

№	Принятие решения о вводе новых видов изделий N_i (Студент сам задает параметры этих изделий и их цену. Количество выпускаемой продукции в год должно быть в диапазоне от 4000-6000 изделий. Цена изделий устанавливается в диапазоне от 20000-25000 рублей).
1.	3 шт.

23)

	Наименование функций	Количество действий, M_i	Время, необходимое для выполнения функции, T_i
1.	Руководство предприятия (А)	2700	1,6
2.	Реализация задач маркетинга (Б)	1500	2,5
3.	Технико-экономическое планирование (В)	1800	2
4.	Организация труда и заработной платы (Г)	3050	1,4
5.	Ведение бухгалтерского учета и отчетности (Д)	1100	3,5
6.	Планирование и организация закупок (Е)	2500	1,7
7.	Комплектование и подготовка кадров (Ж)	2900	2
8.	Управление производством (З)	3200	1,3

№	Цена изделий, C_i
1.	13000
2.	15000
3.	17000
4.	19000
5.	16000

№	Принятие решения о вводе новых видов изделий N_i (Студент сам задает параметры этих изделий и их цену. Количество выпускаемой продукции в год должно быть в диапазоне от 4000-6000 изделий. Цена изделий устанавливается в диапазоне от 20000-25000 рублей).
1.	3 шт.

24)

№	Наименование функций	Количество действий, M_i	Время, необходимое для выполнения функции, T_i
1.	Руководство предприятия (А)	1500	3
2.	Реализация задач маркетинга (Б)	3000	1,3
3.	Технико-экономическое планирование (В)	1700	2,2
4.	Организация труда и заработной платы (Г)	2900	1,6
5.	Ведение бухгалтерского учета и отчетности (Д)	1800	2,5
6.	Планирование и организация закупок (Е)	2200	1,8
7.	Комплектование и подготовка кадров (Ж)	3100	1,2
8.	Управление производством (З)	1500	2,5

№	Цена изделий, C_i
1.	13000
2.	15000
3.	17000
4.	18000
5.	12000

№	Принятие решения о вводе новых видов изделий N_i (Студент сам задает параметры этих изделий и их цену. Количество выпускаемой продукции в год должно быть в диапазоне от 4000-6000 изделий. Цена изделий устанавливается в диапазоне от 20000-25000 рублей).
1.	3 шт.

25)

№	Наименование функций	Количество действий, M_i	Время, необходимое для выполнения функции, T_i
1.	Руководство предприятия (А)	3000	1,6
2.	Реализация задач маркетинга (Б)	2700	1,7
3.	Технико-экономическое планирование (В)	2500	1,7
4.	Организация труда и заработной платы (Г)	1800	2
5.	Ведение бухгалтерского учета и отчетности (Д)	3200	1,4
6.	Планирование и организация закупок (Е)	2100	1,4
7.	Комплектование и подготовка кадров (Ж)	1500	2,5
8.	Управление производством (З)	2300	2

№	Цена изделий, C_i
1.	11000
2.	12000
3.	13500
4.	14500
5.	15000

№	Принятие решения о вводе новых видов изделий N_i (Студент сам задает параметры этих изделий и их цену. Количество выпускаемой продукции в год должно быть в диапазоне от 4000-6000 изделий. Цена изделий устанавливается в диапазоне от 20000-25000 рублей).
1.	2 шт.

26)

№	Наименование функций	Количество действий, M_i	Время, необходимое для выполнения функции, T_i
1.	Руководство предприятия (А)	2000	1,8
2.	Реализация задач маркетинга (Б)	3200	1,4
3.	Технико-экономическое планирование (В)	2500	1,9
4.	Организация труда и заработной платы (Г)	1900	2
5.	Ведение бухгалтерского учета и отчетности (Д)	1500	2,5
6.	Планирование и организация закупок (Е)	2800	1,8
7.	Комплектование и подготовка кадров (Ж)	1600	2,7
8.	Управление производством (З)	2200	2,1

№	Цена изделий, C_i
1.	17000
2.	15000
3.	16500
4.	17000
5.	18000

№	Принятие решения о вводе новых видов изделий N_i (Студент сам задает параметры этих изделий и их цену. Количество выпускаемой продукции в год должно быть в диапазоне от 4000-6000 изделий. Цена изделий устанавливается в диапазоне от 20000-25000 рублей).
1.	2 шт.

27)

№	Наименование функций	Количество действий, M_i	Время, необходимое для выполнения функции, T_i
1.	Руководство предприятия (А)	3000	1,2
2.	Реализация задач маркетинга (Б)	2500	1,7
3.	Технико-экономическое планирование (В)	1900	2,3
4.	Организация труда и заработной платы (Г)	1500	2,5
5.	Ведение бухгалтерского учета и отчетности (Д)	2900	1,6
6.	Планирование и организация закупок (Е)	2300	2
7.	Комплектование и подготовка кадров (Ж)	2200	1,9
8.	Управление производством (З)	3100	1,4

№	Цена изделий, C_i
1.	14000
2.	18000
3.	15500
4.	10000
5.	17500

№	Принятие решения о вводе новых видов изделий N_i (Студент сам задает параметры этих изделий и их цену. Количество выпускаемой продукции в год должно быть в диапазоне от 4000-6000 изделий. Цена изделий устанавливается в диапазоне от 20000-25000 рублей).
1.	3 шт.

28)

№	Наименование функций	Количество действий, M_i	Время, необходимое для выполнения функции, T_i
1.	Руководство предприятия (А)	3100	1,3
2.	Реализация задач маркетинга (Б)	1400	2,6
3.	Технико-экономическое планирование (В)	2500	2
4.	Организация труда и заработной платы (Г)	2200	1,9
5.	Ведение бухгалтерского учета и отчетности (Д)	2500	1,8
6.	Планирование и организация закупок (Е)	1900	2,1
7.	Комплектование и подготовка кадров (Ж)	1500	2,5
8.	Управление производством (З)	3200	1,4

№	Цена изделий, C_i
1.	15000
2.	15000
3.	16000
4.	17500
5.	18000

№	Принятие решения о вводе новых видов изделий N_i (Студент сам задает параметры этих изделий и их цену. Количество выпускаемой продукции в год должно быть в диапазоне от 4000-6000 изделий. Цена изделий устанавливается в диапазоне от 20000-25000 рублей).
1.	2 шт.

29)

№	Наименование функций	Количество действий, M_i	Время, необходимое для выполнения функции, T_i
1.	Руководство предприятия (А)	3200	1,5
2.	Реализация задач маркетинга (Б)	1800	2
3.	Технико-экономическое планирование (В)	3100	1,4
4.	Организация труда и заработной платы (Г)	1500	2,5
5.	Ведение бухгалтерского учета и отчетности (Д)	2500	1,9
6.	Планирование и организация закупок (Е)	2200	2,1
7.	Комплектование и подготовка кадров (Ж)	2800	1,6
8.	Управление производством (З)	2000	2,3

№	Цена изделий, C_i
1.	19000
2.	20000
3.	18000
4.	16500
5.	11000

№	Принятие решения о вводе новых видов изделий N_i (Студент сам задает параметры этих изделий и их цену. Количество выпускаемой продукции в год должно быть в диапазоне от 4000-6000 изделий. Цена изделий устанавливается в диапазоне от 20000-25000 рублей).
1.	3 шт.

30)

№	Наименование функций	Количество действий, M_i	Время, необходимое для выполнения функции, T_i
1.	Руководство предприятия (А)	2700	1,6
2.	Реализация задач маркетинга (Б)	1800	2,4
3.	Технико-экономическое планирование (В)	2200	1,9
4.	Организация труда и заработной платы (Г)	3200	1,5
5.	Ведение бухгалтерского учета и отчетности (Д)	2500	1,8
6.	Планирование и организация закупок (Е)	1500	2,5
7.	Комплектование и подготовка кадров (Ж)	1100	3,5
8.	Управление производством (З)	3050	1,6

№	Цена изделий, C_i
1.	13500
2.	16500
3.	17500
4.	15500
5.	19500

№	Принятие решения о вводе новых видов изделий N_i (Студент сам задает параметры этих изделий и их цену. Количество выпускаемой продукции в год должно быть в диапазоне от 4000-6000 изделий. Цена изделий устанавливается в диапазоне от 20000-25000 рублей).
1.	3 шт.

ПРИМЕР РАСЧЕТА КУРСОВОЙ РАБОТЫ:
Совершенствование организационной структуры управления
предприятием

Задание:

- Рассчитать численность управленческого и производственного персонала, построить, исходя из полученных данных организационную структуру управленческого персонала предприятия N и рассчитать выручку предприятия N за период;

- При внедрении мероприятий, рассчитать численность управленческого и производственного персонала, построить исходя из полученных данных, модернизированную организационную структуру управленческого персонала предприятия N и рассчитать выручку предприятия N за последующий период;

- Рассчитать экономический эффект от внедренных мероприятий.

- 1) Определить численность управленческого персонала предприятия N, исходя из таблицы 1:

Таблица 1

Расчет необходимой численности управленческого персонала

№	Наименование функций	Количество действий, M_i	Время, необходимо для выполнения функции, T_i	Количество сотрудников, $Ч_{Pi}$
1.	Руководство предприятия	2500	1,8	3
2.	Реализация задач маркетинга	1500	2,5	3
3.	Технико-экономическое планирование	1800	2	3
4.	Организация труда и заработной платы	1500	2,5	3
5.	Ведение бухгалтерского учета и отчетности	3000	1,3	3
6.	Планирование и организация закупок	1500	2,5	3
7.	Комплектование и подготовка кадров	1500	2,5	3
8.	Управление производством	1500	2,5	3
.	Необходимая численность управленческого персонала, ЧП $Ч_{Pi} = (M_i * T_i / \Phi) * K_{нрв}$ $ЧП = \sum Ч_{Pi}$			24

Где

Годовой фонд времени одного сотрудника (согласно контракту) - ч, Ф;	1920
Коэффициент, учитывающий затраты времени на дополнительные работы, Кзвдр	1,3
Коэффициент, учитывающий затраты времени на отдых сотрудников, Кзвос	1,12
Коэффициент пересчета явочной численности в списочную, Кпячс	1,1
Коэффициент необходимого распределения времени, Кнрв $K_{нрв} = K_{звдр} * K_{звос} * K_{пячс}$	1,6

- 2) Определить численность производственного персонала предприятия N, исходя из таблицы 2:

Таблица 2

Расчет необходимой численности производственного персонала (за квартал)

Показатель	Вид работы А	Вид работы В	Вид работы С	Вид работы D	Вид работы E
Трудоемкость изделия, ч (N_i)					
Изделие 1	0,8	0,5	0,6	0,6	0,7
Изделие 2	0,3	0,4	0,3	0,5	0,4
Изделие 3	0,5	0,3	0,4	0,5	0,7
Изделие 4	0,4	0,5	0,5	0,6	0,6
Изделие 5	0,7	0,5	0,5	0,6	0,7
Производственная программа, шт (Π_i)					
Изделие 1	1000	1000	1000	1000	1000
Изделие 2	1200	1200	1200	1200	1200
Изделие 3	1500	1500	1500	1500	1500
Изделие 4	1400	1400	1400	1400	1400
Изделие 5	1200	1200	1200	1200	1200
Время для изменения остатка незавершенного производства, ч (B_i)					
Изделие 1	100	150	170	190	190
Изделие 2	170	120	120	110	170
Изделие 3	150	130	140	130	150
Изделие 4	160	150	160	160	140
Изделие 5	140	120	150	130	140
Плановый процент выполнения норм, %	104	105	104	105	104

(ПВН _i)					
Полезный фонд времени 1 работника, (ПФВ _i)	432,5	432,5	432,5	432,5	432,5
Коэффициент выполнения норм времени, Кв	100	100	100	100	100
Определение трудоемкости производственной программы по изделиям и видам работ, ч $A_i = (N_i * \Pi_i)$					
Изделие 1	800	500	600	600	700
Изделие 2	360	480	360	600	480
Изделие 3	750	450	600	750	1050
Изделие 4	560	700	700	840	840
Изделие 5	840	600	600	720	840
Определение общей трудоемкости валовой продукции по программе для всех изделий и видов работ, ч $A_{общ} = A_i + B_i$	4030	3400	3600	4230	4700
Расчет времени, необходимого для выполнения производственной программы, ч $B_i = (A_{общ} * K_v) / ПВН_i$	3875	3238	3462	4029	4519
Определение расчетной численности производственного персонала по видам работ, Ч _{прі} = B _i /ПФВ _i	9	7	8	9	10
Определение суммарной расчетной численности производственного персонала по видам работ, Ч _{пр} = сумма Ч _{прі}	43				

- 3) Построить организационную структуру управленческого персонала предприятия N, исходя из полученных данных в таблице 1:



4) Рассчитать выручку за прошедший период предприятия N в таблице 3:

Таблица 3

Расчет выручки предприятия с исходной организационной структурой

Показатель	Изделие 1	Изделие 2	Изделие 3	Изделие 4	Изделие 5
Объем производства изделия, шт., O_i $O_i = P_i * 4$	4000	4800	6000	5600	4800
Цена изделия, руб., C_i	10000	12000	15000	16000	20000
Выручка каждого изделия, руб., B_i $B_i = O_i * C_i$	40000000	57600000	90000000	89600000	96000000
Сумма выручки, руб., B	373200000				
Себестоимость выпускаемой партии каждого изделия, руб., C_i $C_i = 40\% * C_i * O_i$	16000000	23040000	36000000	35840000	38400000
Сумма себестоимости, руб., C	149280000				
Валовая прибыль, руб., ВП $ВП = B - C$	223920000				

Студенту необходимо выбрать 2-3 мероприятия и применить к начальной организационной структуре управленческого персонала предприятия N, построенной им в пункте №1. Каждое из мероприятий соответствует номеру выполняемой функции выполняемой управленческим персоналом. Мероприятия, применяемые для совершенствования организационной структуры управленческого персонала предприятия N:

1. Улучшение управления за счет применения экспертных систем принятия решений, позволяющих руководителю повысить качество применяемых решений. Сумма расходов на данное мероприятие составляет 2000000 рублей. Время, необходимое для выполнения функции T_{1i} сократиться в диапазоне от 1 до 1,5;
2. Оптимальное планирование ассортимента товара. Сумма расходов на данное мероприятие составляет 150000 рублей. Время, необходимое для выполнения функции T_{1i} сократиться в диапазоне от 0,5 до 2;
3. Автоматизация расчётов по технико-экономическому планированию. Сумма расходов на данное мероприятие составляет 120000 рублей. Время, необходимое для выполнения функции T_{1i} сократиться в диапазоне от 0,5 до 2;
4. Автоматизация расчётов труда и заработной платы персонала. Сумма расходов на данное мероприятие составляет 50000 рублей. Время,

необходимое для выполнения функции T1i сократиться в диапазоне от 0,5 до 2;

5. Ведение бухгалтерского учета с внедрением нового программного продукта. Сумма расходов на данное мероприятие составляет 40000 рублей. Время, необходимое для выполнения функции T1i сократиться в диапазоне от 0,5 до 2;
6. Организация закупок с предложениями торговых площадок. Сумма расходов на данное мероприятие составляет 100000 рублей. Время, необходимое для выполнения функции T1i сократиться в диапазоне от 0,5 до 2;
7. Поиск и подбор кадров с помощью рекрутинговых компаний. Сумма расходов на данное мероприятие составляет 50000 рублей. Время, необходимое для выполнения функции T1i сократиться в диапазоне от 0,5 до 2;
8. Применение автоматизированных систем управления производством. Сумма расходов на данное мероприятие составляет 140000 рублей. Время, необходимое для выполнения функции T1i сократиться в диапазоне от 0,5 до 2.

Применяемые мероприятия по оптимизации структуры управленческого персонала предприятия №:

1. Оптимальное планирование ассортимента товара и организация закупок с предложениями торговых площадок. Сумма расходов на данные мероприятия составляет 250000 рублей. Время, необходимое для выполнения функции T1i сократиться на 1. На основании этого может объединиться отдел маркетинга и закупок (для прогнозирования стратегических аспектов добавляются специалисты по прогнозированию развития рынка сбыта, прогнозированию разработок новых товаров конкурентов и маркетинговым исследованиям новых товаров лидирующих фирм мира);
2. Автоматизация расчётов труда и заработной платы персонала. Сумма расходов на данное мероприятие составляет 50000 рублей. Время, необходимое для выполнения функции T1i сократиться на 2,5. Тем самым может объединиться отдел технико-экономического планирования и отдел организации труда и заработной платы;
3. Применение автоматизированных систем управления производством. Сумма расходов на данное мероприятие составляет 140000 рублей. Время, необходимое для выполнения функции T1i сократиться на 1. Тем самым сокращается начальник производства.

На основании проведенных мероприятий по совершенствованию организационной структуры управленческого персонала затраты управленческого персонала составили 300000 рублей. Расходы на разработку и изготовление новых видов изделий (изделия 6 и изделия 7) с учетом установки нового оборудования составили 10000000 рублей за каждое изделие (20000000 рублей).

- 5) Определить численность управленческого персонала предприятия N, исходя из выбранных мероприятий в пункте 4 в таблице 4:

Таблица 4

Расчет необходимой численности управленческого персонала

№	Наименование функций	Количество действий, Mi	Время, необходимое для выполнения функции, Ti	Количество сотрудников, Чп	Количество действий, Mli		Время, необходимое для выполнения функции, Tli		Количество сотрудников, Чlp
1.	Руководство предприятия	2500	1,8	3	500	500	0	1,8	3
2.	Реализация задач маркетинга	1500	2,5	3	00	300	-1	4	7
3.	Планирование и организация закупок	1500	2,5	3					
4.	Технико-экономическое планирование	1800	2	3	300	300	2,5	2	5
5.	Организация труда и заработной платы	1500	2,5	3					
6.	Ведение бухгалтерского учета и отчетности	3000	1,3	3	000	000	0	1,3	3
7.	Комплектование и подготовка кадров	1500	2,5	3	500	500	0	2,5	3
8.	Управление производством	1500	2,5	3	200	300	-1	2	2
9.	Необходимая численность управленческого персонала			24					23

- 6) Определить численность производственного персонала предприятия N, исходя из выбранных мероприятий в пункте 4 и принятого решения о вводе изделия 6 и 7 в таблице 5:

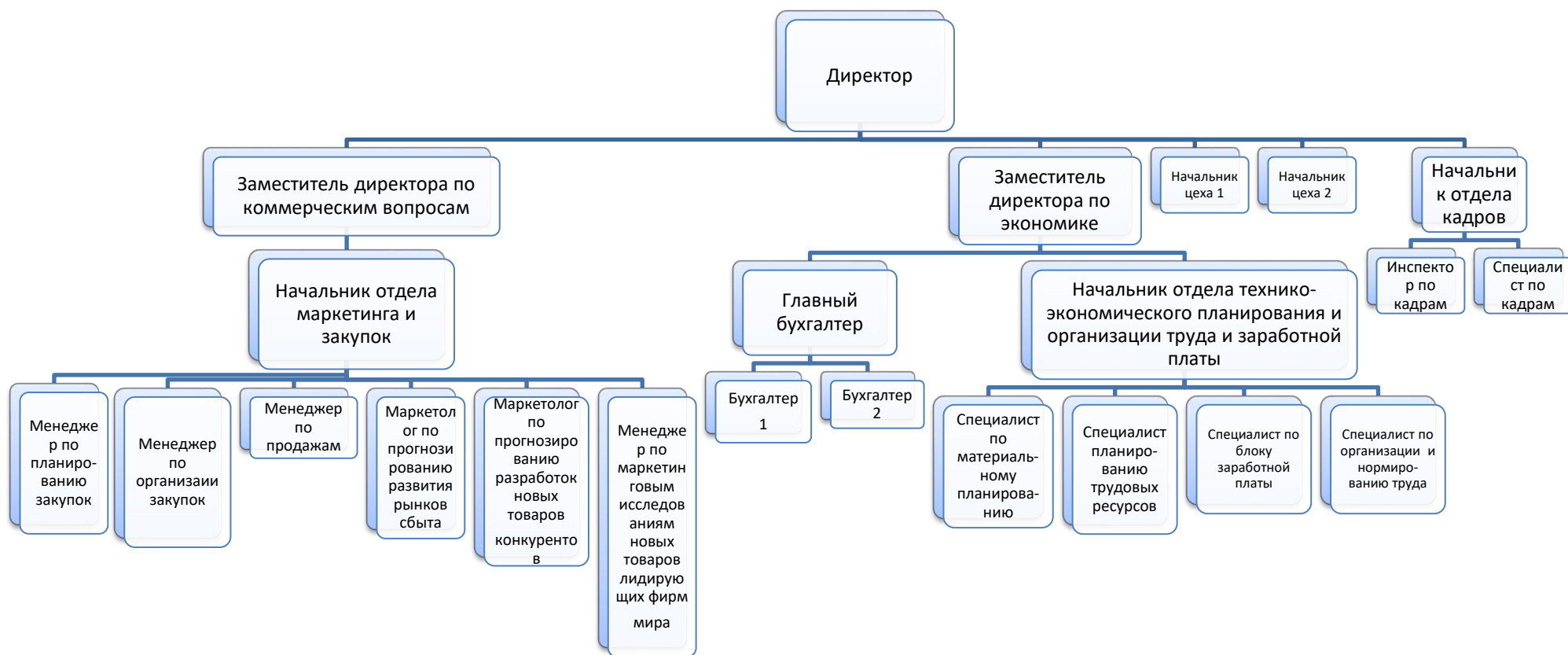
Таблица 5

Расчет необходимой численности производственного персонала при введении в производство нового изделия (за квартал)

Показатель	Вид работы А	Вид работы В	Вид работы С	Вид работы D	Вид работы Е
Трудоемкость изделия, ч (Ni)					
Изделие 1	0,8	0,5	0,6	0,6	0,7
Изделие 2	0,3	0,4	0,3	0,5	0,4
Изделие 3	0,5	0,3	0,4	0,5	0,7
Изделие 4	0,4	0,5	0,5	0,6	0,6
Изделие 5	0,7	0,5	0,5	0,6	0,7
Изделие 6	0,5	0,4	0,4	0,6	0,4
Изделие 7	0,2	0,3	0,2	0,4	0,5
Производственная программа, шт (Pi)					
Изделие 1	1000	1000	1000	1000	1000
Изделие 2	1200	1200	1200	1200	1200
Изделие 3	1500	1500	1500	1500	1500
Изделие 4	1400	1400	1400	1400	1400
Изделие 5	1200	1200	1200	1200	1200
Изделие 6	1000	1000	1000	1000	1000
Изделие 7	1250	1250	1250	1250	1250
Время для изменения остатка незавершенного производства, ч (Вpi)					
Изделие 1	100	150	170	190	190
Изделие 2	170	120	120	110	170
Изделие 3	150	130	140	130	150
Изделие 4	160	150	160	160	140
Изделие 5	140	120	150	130	140
Изделие 6	100	120	130	130	120
Изделие 7	110	100	120	110	100
Плановый процент выполнения норм, % (ПВNi)	104	105	104	105	104
Полезный фонд времени 1 работника, (ПФVi)	432,5	432,5	432,5	432,5	432,5

Коэффициент выполнения норм времени, Кв	100	100	100	100	100
Определение трудоемкости производственной программы по изделиям и видам работ, ч $A_i = (N_i * \Pi_i)$					
Изделие 1	800	500	600	600	700
Изделие 2	360	480	360	600	480
Изделие 3	750	450	600	750	1050
Изделие 4	560	700	700	840	840
Изделие 5	840	600	600	720	840
Изделие 6	500	400	400	600	400
Изделие 7	250	375	250	500	625
Определение общей трудоемкости валовой продукции по программе для всех изделий и видов работ, ч $A_{общ} = A_i + B_{pi}$	4990	4395	4500	5570	5945
Расчет времени, необходимого для выполнения производственной программы, ч $B_i = (A_{общ} * K_v) / \Pi_v$ N_i	4798	4186	4327	5305	5716
Определение расчетной численности производственного персонала по видам работ, $Ч_{прі} = B_i / \Pi_{ФВі}$	11	10	10	12	13
Определение суммарной расчетной численности производственного персонала по видам работ, $Ч_{пр} = \text{сумма } Ч_{прі}$	56				

7) Построить модернизированную организационную структуру управленческого персонала предприятия N, исходя из полученных данных в таблице 4:



8) Рассчитать выручку на плановый период предприятия N в таблице 6, исходя из выбранных мероприятий и полученный экономический эффект:

Таблица 6

Расчет выручки предприятия с модернизируемой организационной структурой

[illegible]

P3	
Сумма расходов на автоматизированные системы управления производством, руб., P4	140000
Сумма расходов на оплату управленческого персонала по совершенствованию организационной структуры управленческого персонала – 300000 и разработку и запуск в производство новых изделий с учетом установки нового оборудования - 20000000 (по 10000000 за каждое изделие), руб., P5	20300000
Сумма затрат на проведение мероприятий, руб., $P=P1+P2+P3+P4+P5$	21090000
Экономический эффект от проведенных мероприятий по совершенствованию организационной структуры, \mathcal{E} $\mathcal{E}=(ВП1-ВП)/P$	6,29

Эффективность совершенствования организационной структуры управленческого персонала предприятия N должна составлять $\mathcal{E} > 1$.

В нашем случае $\mathcal{E}=6,29$, что говорит о результативности примененных мер.

Учебное издание

Кетоева Наталья Леонидовна
Коробко Мария Олеговна
Киселева Мария Андреевна

ТЕОРИЯ ОРГАНИЗАЦИИ И ОРГАНИЗАЦИОННОЕ ПОВЕДЕНИЕ

Методические указания по выполнению курсовой работы

Редактор издательства М.П. Малахов
Компьютерная верстка М.К. Петушкевой

Темплан издания МЭИ 2018

Печать офсетная

Изд. № _____

Формат _____

Заказ _____

Подписано в печать _____

Физ. печ. л. 8 Тираж 100

Оригинал-макет подготовлен в РИО НИУ «МЭИ».

111250, Москва, Красноказарменная ул., д. 14.

Отпечатано в типографии НИУ «МЭИ».

111250, Москва, Красноказарменная ул., д. 13.