



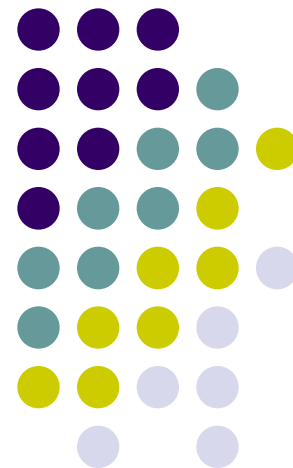
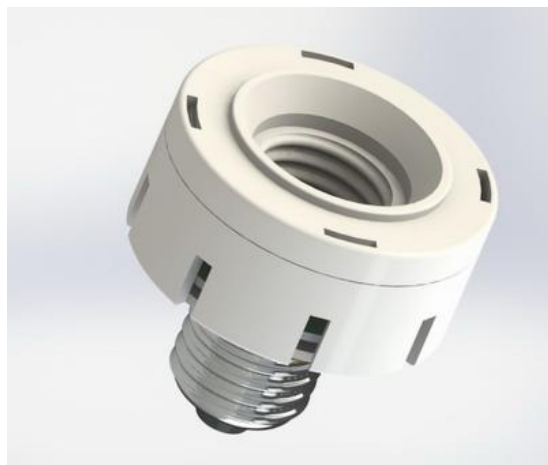
Представитель в Новосибирске
ООО «Новосибирск Энерго – Комплекс»

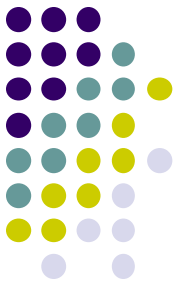
Энергосберегающее устройство

ErgoLuX

с защитой от кражи

для подъездных светильников

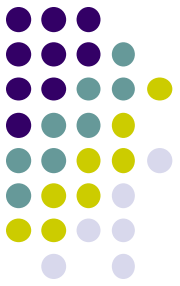




Цель проекта

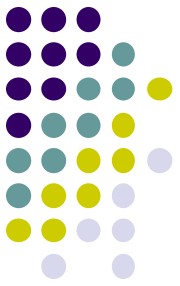
Снижение затрат жильцов на оплату электроэнергии для освещения мест общего пользования при сохранении комфортного освещения, к которому они привыкли.





Проблема

- в «жировках» жильцов с 2009 года появилась новая статья – электроэнергия МОП или ОДН.
- лампы в подъездах горят всю ночь, а зачастую и значительную часть дня
- на статью МОП жильцы расходуют от 20 до 150 руб. в месяц.



Причины отсутствия решения



- светодиодные светильники и лампы очень дорогие



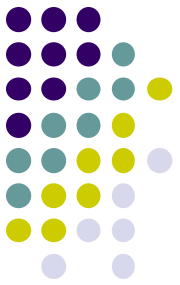
- КЛЛ часто воруют, перегорают



- Детекторы движения большинство жителей раздражают из-за «позднего» срабатывания, их часто ломают и воруют



- «шумовые» датчики плохого качества, из-за них часто перегорают лампы



Решение проблемы

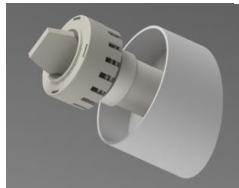
Оснастить подъездный светильник энергосберегающим устройством с встроенными датчиками освещенности и «шума», которые будут включать и выключать свет только в присутствии человека.



Уникальность устройства ErgoLux



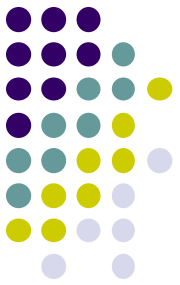
- очень простая установка – просто вкрутить устройство в стандартный светильник, а в него – лампу



- сложно украсть – устройство невозможно выкрутить без спец. ключа. Патрон будет просто проворачиваться на месте



- очень простая настройка – от пульта ДУ
- экономия ресурса самой лампы – плавное включение и выключение света

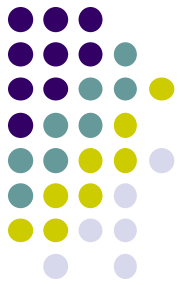


Настройка от пульта ДУ

От пульта дистанционного управления настраиваются:



- время горения лампы: от 2 сек до 15 мин.
- чувствительность микрофона
- порог внешней освещенности, чтобы свет не горел в светлое время суток
- яркость ночного «дежурного» освещения



Конкурентные преимущества

| | Затраты на установку | Демонтаж суц-щих свет-ков | Простота регулировки | Защита от кражи |
|-------------------------------------------------------------------------------------|----------------------|---------------------------|------------------------|-----------------|
|  | Нет | Нет | Да, от пульта ДУ | Да |
|  | Да | Да | Нет, отверткой | Нет |
|  | Да | Нет | Нет, руками | Нет |

Программа для расчета окупаемости



Параметры дома

ЖЗУ / УК / ТСЖ

Адрес дома ул. д.

Подъездов Этажей

Среднее количество квартир на этаже

Среднее количество жильцов в квартире

Наличие лифта

Пересчитать

Технические параметры

Стоимость кВт электроэнергии, руб.

- Электроплиты
 Газовые плиты

Настройки датчиков

Время горения на этажах, сек.

Время горения между этажей, сек.

Время горения в тамбуре, сек.

Пересчитать

Существующая схема освещения

Общие параметры

Стоимость лампы при замене, руб. Стоимость светильника, руб.

Средний срок жизни лампы, мес. Стоимость установки, руб.

Параметры этажа

Мощность ламп, Вт. Количество ламп

Ср. время горения лампы в сутки, час.

Параметры межэтажного пролета

Мощность ламп, Вт. Количество ламп

Ср. время горения лампы в сутки, час.

Параметры тамбура

Мощность ламп, Вт. Количество ламп

Ср. время горения лампы в сутки, час.

Планируемая схема освещения

Общие параметры

Стоимость лампы при замене, руб. Стоимость светильника, руб.

Средний срок жизни лампы, мес. Стоимость установки, руб.

Стоимость блока, руб.

Стоимость установки, руб.

Параметры этажа

Мощность ламп, Вт. Количество ламп

Ср. время горения лампы в сутки, час. Количество блоков

Параметры межэтажного пролета

Мощность ламп, Вт. Количество ламп

Ср. время горения лампы в сутки, час. Количество блоков

Параметры тамбура

Мощность ламп, Вт. Количество ламп

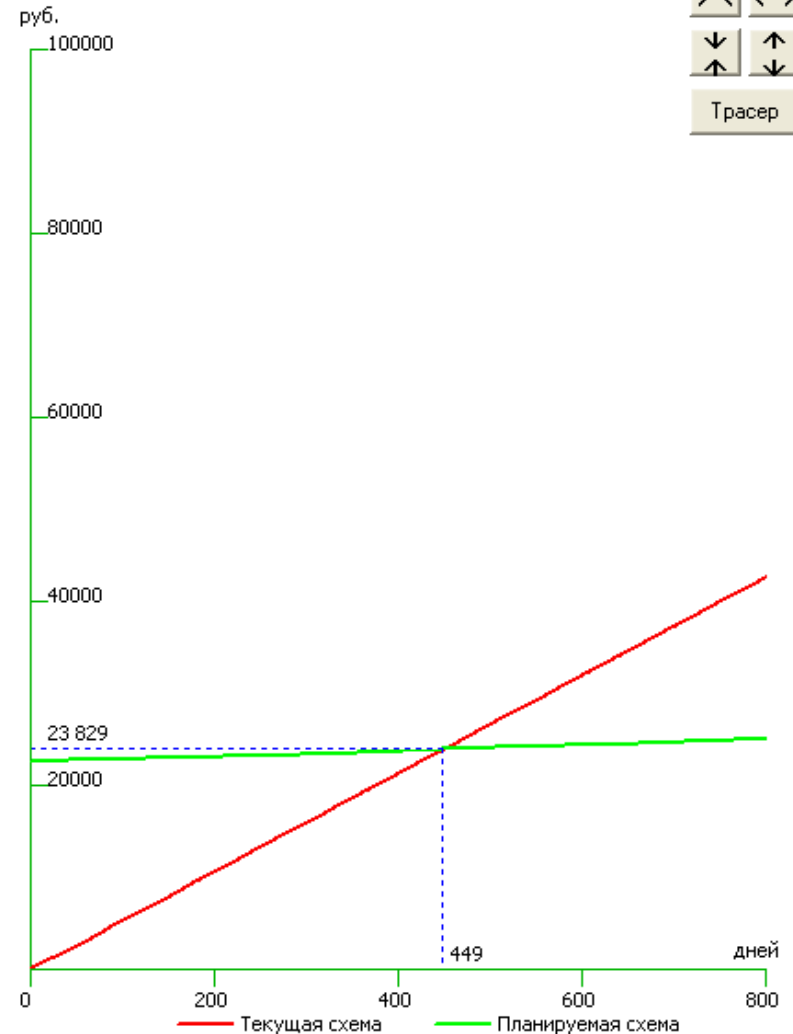
Ср. время горения лампы в сутки, час. Количество блоков

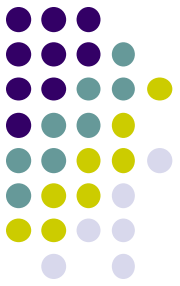
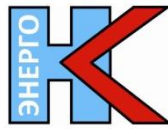


Окупаемость

| Параметры проекта | Значение | |
|------------------------------------------------------------|------------|-------------|
| | Тек. схема | План. схема |
| Срок окупаемости, мес. /дней | 15,0/ 449 | 15,0/ 449 |
| Затраты по достижении окупаемости. руб. | 23 829 | 23 809 |
| Начальные затраты на установку светильников и блоков, руб. | 00 | 22 500 |
| Начальные затраты на одну квартиру, примерно, руб. | 00 | 167 |
| Количество установленных светильников, шт. | 55 | 55 |
| Количество установленных блоков, шт. | 00 | 50 |
| Затраты на электроэнергию на день окупаемости, руб. | 20 447 | 1 074 |
| Затраты на замену ламп на день окупаемости, руб. | 3 290 | 230 |
| Кол. замененных ламп до окупаемости. шт. | 329 | 23 |

Затраты на электроэнергию в месяц (на дом)





Спасибо

Представитель «ЭргоЛайт» в Новосибирске
компания «**Новосибирск Энерго - Комплекс**»

Директор

Кудрявцев Николай Андреевич

Тел. 8 (383)380-52-04 , 8(383)380-51-75.

E-mail: novnek@gmail.com

Сайт : www.novnek.ru